

## **6. Gli imprenditori extracomunitari nei comuni della provincia**

In questo paragrafo si esaminano i dati relativi agli imprenditori extracomunitari nei comuni della provincia disaggregati per paese di origine.

In valore assoluto le concentrazioni degli imprenditori extracomunitari sono più alte nell'hinterland cittadino e nella bassa bresciana, mentre sono più basse nelle valli.

Se si considerano invece le quote percentuali degli imprenditori provenienti da paesi non comunitari rispetto al totale degli imprenditori il fenomeno appare, come detto, diffuso su tutto il territorio.

Naturalmente il capoluogo assume il ruolo di epicentro per l'imprenditoria immigrata: qui sono presenti 4.315 imprenditori extracomunitari, pari al 9,4% dell'intero tessuto imprenditoriale cittadino.

Nonostante la forte attrazione esercitata dalla città di Brescia, emergono, tuttavia, alcune realtà comunali dove la presenza di immigrati organizzati in forma imprenditoriale assume una discreta rilevanza.

In valore assoluto, dopo Brescia, seguono per numero di imprenditori extracomunitari Desenzano del Garda con 258 unità, Montichiari con 242 cariche, Ghedi con 241 imprenditori.

Tra i comuni con una presenza superiore all'1% dell'intera compagine imprenditoriale extracomunitaria della provincia vi sono inoltre: Rovato, Darfo Boario Terme, Rezzato, Bagnolo Mella, Manerbio e Calcinato.

In termini percentuali, invece, l'incidenza della quota extracomunitaria sull'imprenditoria è molto elevata in alcuni piccoli centri delle valli bresciane, in particolare in Val Sabbia come Pertica Bassa (% imprenditori extracomunitari su totale imprenditori 15,9), Capovalle (14%), Barghe (12,8%), Provaglio Val Sabbia (11,4%), Anfo (10,8%).

**Primi 10 comuni della provincia per numero di imprenditori extracomunitari presenti. Anno 2009.**

Comuni	Imprenditori Extracomunitari	Totale Imprenditori	% imprend. extracom. su tot. imprenditori	% imprenditori extracom. su tot. extracom. Prov.
BRESCIA	4.315	45.838	9,4	35,5
DESENZANO DEL GARDA	258	4.677	5,5	2,1
MONTICHIARI	242	4.613	5,2	2,0
GHEDI	241	2.684	9,0	2,0
ROVATO	196	3.047	6,4	1,6
DARFO BOARIO TERME	189	2.955	6,4	1,6
REZZATO	152	2.247	6,8	1,3
BAGNOLO MELLA	145	1.804	8,0	1,2
MANERBIO	145	2.590	5,6	1,2
CALCINATO	137	2.543	5,4	1,1
<b>TOTALE PROVINCIA</b>	<b>12.159</b>	<b>209.828</b>	<b>5,8</b>	<b>100</b>

**Primi 10 comuni della provincia per quota di imprenditori extracomunitari sul totale imprenditori. Anno 2009.**

Comuni	Imprenditori Extracomunitari	Totale Imprenditori	% imprend. extracom. su tot. imprenditori	% imprenditori extracom. su tot. extracom. Prov.
PERTICA BASSA	11	69	15,9	0,1
CAPOVALLE	8	57	14,0	0,1
BARGHE	23	180	12,8	0,2
PROVAGLIO VAL SABBIA	8	70	11,4	0,1
ANFO	8	74	10,8	0,1
MALEGNO	24	231	10,4	0,2
VALVESTINO	3	30	10,0	0,0
BOVEZZO	78	792	9,8	0,6
BRESCIA	4.315	45.838	9,4	35,5
GHEDI	241	2.684	9,0	2,0

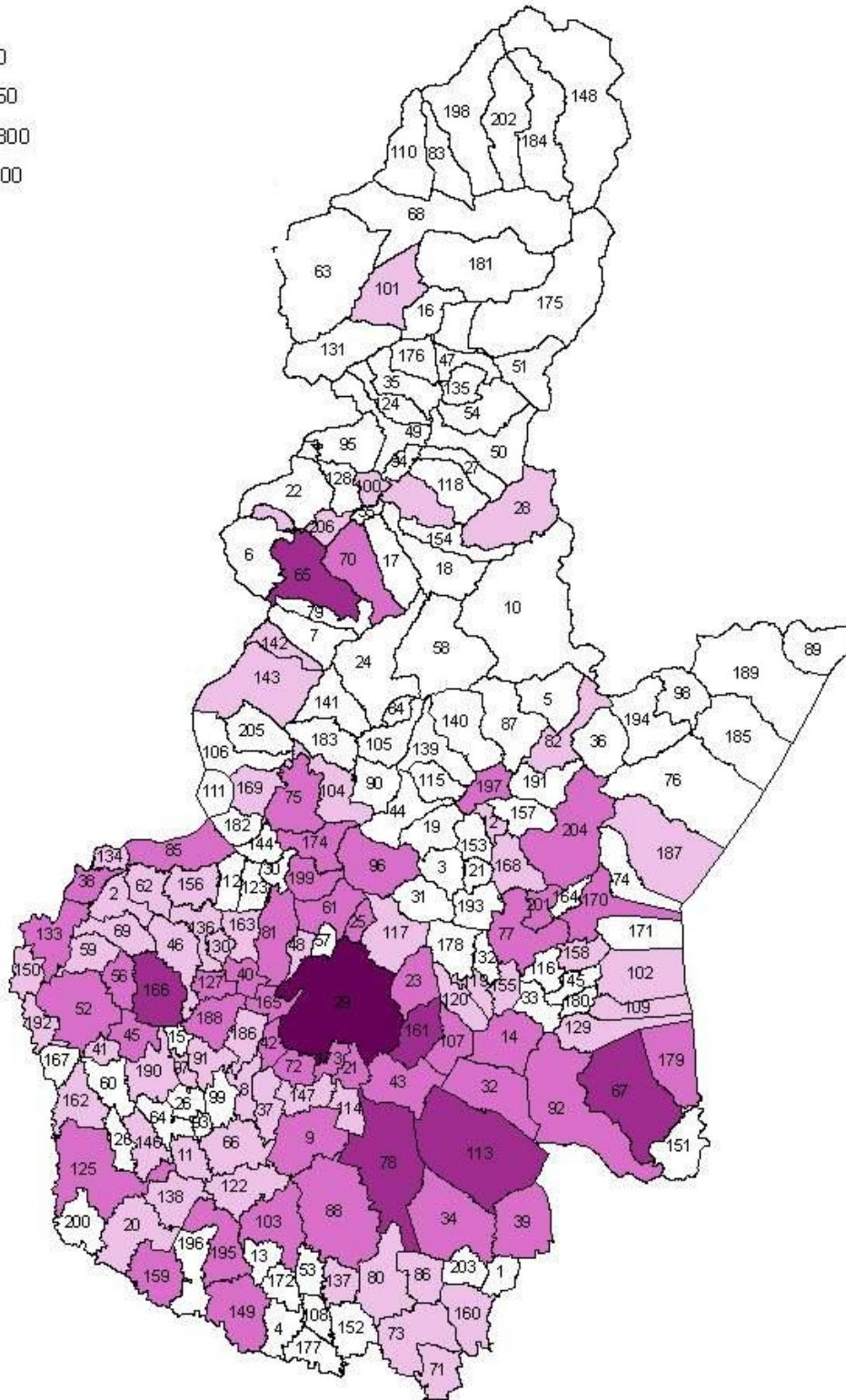
LEGENDA COMUNI

1 ACQUAFREDDA	30 BRIONE	59 COLOGNE	88 LENO	117 NAVE	147 PONCARALE	177 SENIGA
2 ADRO	31 CAINO	60 COMEZZANO-CIZZAGO	89 LIMONE SUL GARDA	118 NIARDO	148 PONTE DI LEGNO	178 SERLE
3 AGNOSINE	32 CALCINATO	61 CONCESIO	90 LODRINO	119 NUVOLENTO	149 PONTEVICO	179 SIRMIONE
4 ALFIANELLO	33 CALVAGESE DELLA RIVIERA	62 CORTE FRANCA	91 LOGRATO	120 NUVOLERA	150 PONTOGGIO	180 SOIANO DEL LAGO
5 ANFO	34 CALVISANO	63 CORTENO GOLGI	92 LONATO DEL GARDA	121 ODOLO	151 POZZOLENGO	181 SONICO
6 ANGOLO TERME	35 CAPO DI PONTE	64 CORZANO	93 LONGHENA	122 OFFLAGA	152 PRALBOINO	182 SULZANO
7 ARTOGNE	36 CAPOVALLE	65 DARFO BOARIO TERME	94 LOSINE	123 OME	153 PRESEGLIE	183 TAVERNOLE SUL MELLA
8 AZZANO MELLA	37 CAPRIANO DEL COLLE	66 DELLO	95 LOZIO	124 ONO SAN PIETRO	154 PRESTINE	184 TEMU'
9 BAGNOLO MELLA	38 CAPRIOLO	67 DESENZANO DEL GARDA	96 LUMEZZANE	125 ORZINUOVI	155 PREVALLE	185 TIGNALE
10 BAGOLINO	39 CARPENEDOLO	68 EDOLO	97 MACLODIO	126 ORZIVECCHI	156 PROVAGLIO D'ISEO	186 TORBOLE CASAGLIA
11 BARBARIGA	40 CASTEGNATO	69 ERBUSCO	98 MAGASA	127 OSPITALETTO	157 PROVAGLIO VAL SABBIA	187 TOSCOLANO-MADERNO
12 BARGHE	41 CASTELCOVATI	70 ESINE	99 MAIRANO	128 OSSIMO	158 PUEGNAGO SUL GARDA	188 TRAVAGLIATO
13 BASSANO BRESCIANO	42 CASTEL MELLA	71 FIESSE	100 MALEGNO	129 PADENGHE SUL GARDA	159 QUINZANO D'OGGIO	189 TREMOSINE
14 BEDIZZOLE	43 CASTENEDOLO	72 FLERO	101 MALONNO	130 PADERNO FRANCIACORTA	160 REMEDELLO	190 TRENZANO
15 BERLINGO	44 CASTO	73 GAMBARA	102 MANERBA DEL GARDA	131 PAISCO LOVENO	161 REZZATO	191 TREVISO BRESCIANO
16 BERZO DEMO	45 CASTREZZATO	74 GARDONE RIVIERA	103 MANERBIO	132 PAITONE	162 ROCCAFRANCA	192 URAGO D'OGGIO
17 BERZO INFERIORE	46 CAZZAGO SAN MARTINO	75 GARDONE VAL TROMPIA	104 MARCHENO	133 PALAZZOLO SULL'OGGIO	163 RODENGO-SAIANO	193 VALLIO TERME
18 BIENNO	47 CEDEGOLO	76 GARGNANO	105 MARMENTINO	134 PARATICO	164 ROE' VOLCIANO	194 VALVESTINO
19 BIONE	48 CELLATICA	77 GAVARDO	106 MARONE	135 PASPARDO	165 RONCADELLE	195 VEROLANUOVA
20 BORGO SAN GIACOMO	49 CERVENO	78 GHEDI	107 MAZZANO	136 PASSIRANO	166 ROVATO	196 VEROLAVECCHIA
21 BORGOSATOLLO	50 CETO	79 GIANICO	108 MILZANO	137 PAVONE DEL MELLA	167 RUDIANO	197 VESTONE
22 BORNO	51 CEVO	80 GOTTOLENGO	109 MONIGA DEL GARDA	138 SAN PAOLO	168 SABBIO CHIESE	198 VEZZA D'OGGIO
23 BOTTICINO	52 CHIARI	81 GUSSAGO	110 MONNO	139 PERTICA ALTA	169 SALE MARASINO	199 VILLA CARCINA
24 BOVEGNO	53 CIGOLE	82 IDRO	111 MONTE ISOLA	140 PERTICA BASSA	170 SALO'	200 VILLACHIARA
25 BOVEZZO	54 CIMBERGO	83 INCUDINE	112 MONTICELLI BRUSATI	141 PEZZAZE	171 SAN FELICE DEL BENACO	201 VILLANUOVA SUL CLUSI
26 BRANDICO	55 CIVIDATE CAMUNO	84 IRMA	113 MONTICHIARI	142 PIAN CAMUNO	172 SAN GERVASIO BRESCIANC	202 VIONE
27 BRAONE	56 COCCAGLIO	85 ISEO	114 MONTIRONE	143 PISOONE	173 SAN ZENO NAVIGLIO	203 VISANO
28 BRENO	57 COLLEBEATO	86 ISORELLA	115 MURA	144 POLAVENO	174 SAREZZO	204 VOBARNO
29 BRESCIA	58 COLLIO	87 LAVENONE	116 MUSCOLINE	145 POLPENAZZE DEL GARDA	175 SAVIORE DELL'ADAMELLO	205 ZONE
				146 POMPIANO	176 SELLERO	206 PIANCOGNO

## Provincia di Brescia

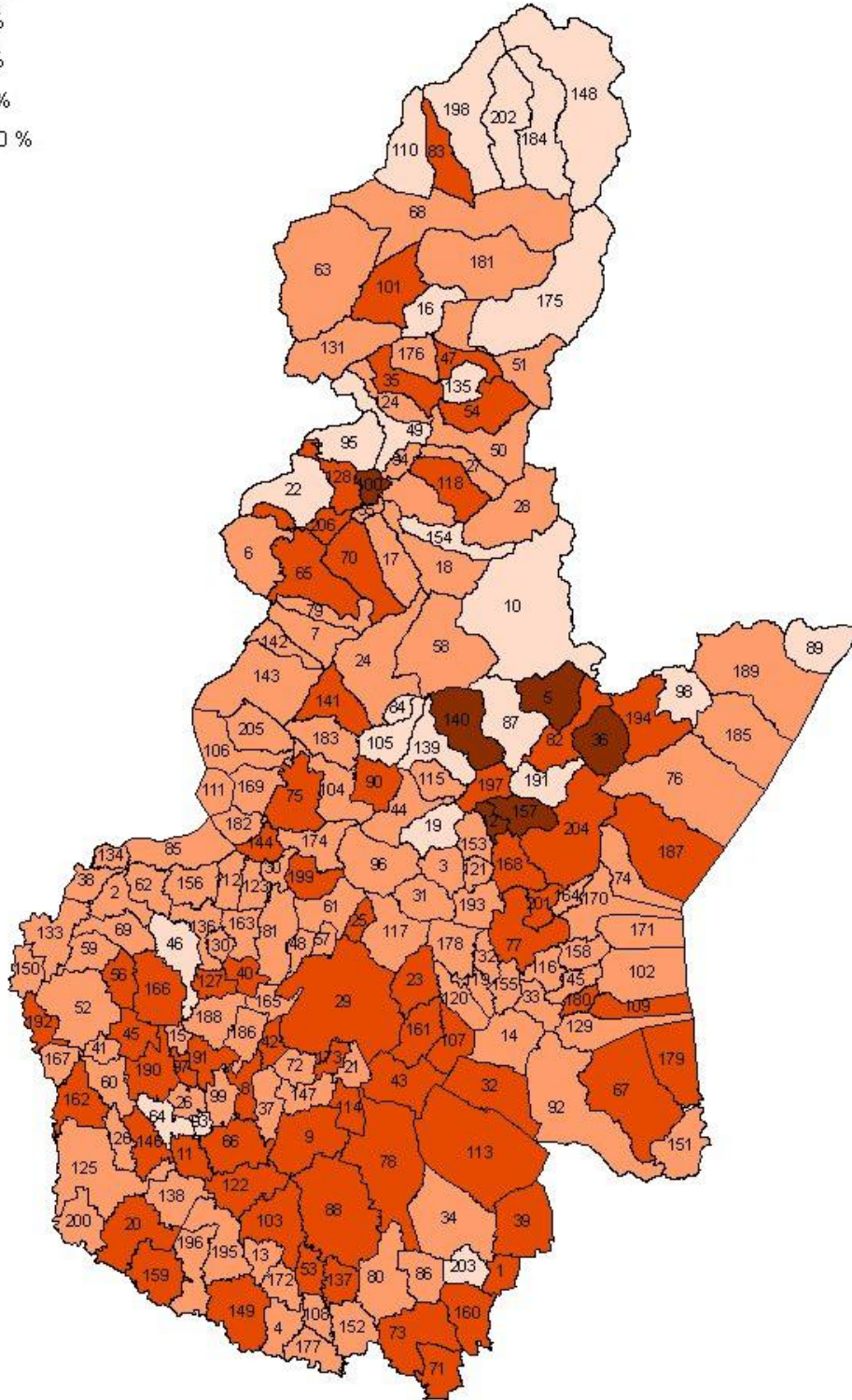
### N. imprenditori extracomunitari

al 31/12/2009



# Provincia di Brescia

**% Imprenditori extracomunitari  
al 31/12/2009**

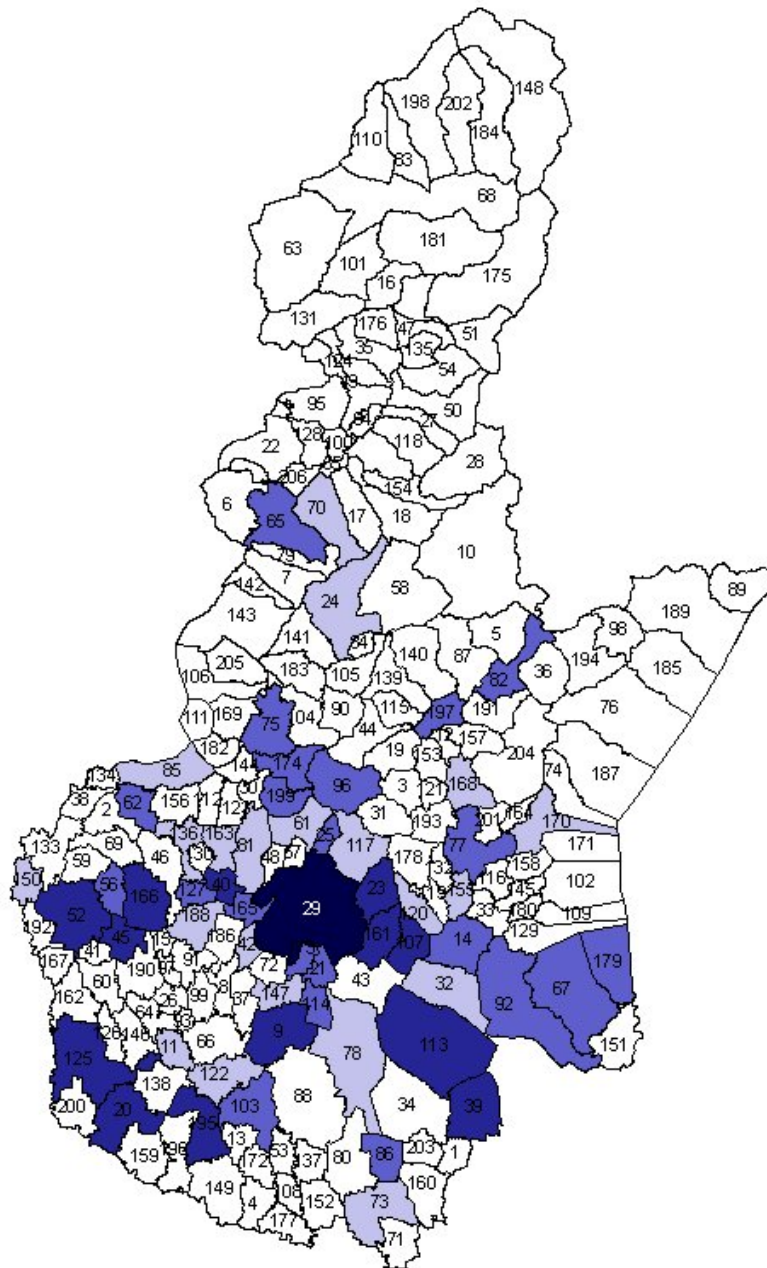
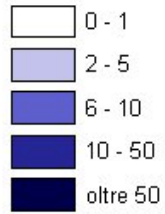




## Provincia di Brescia

### Imprenditori egiziani

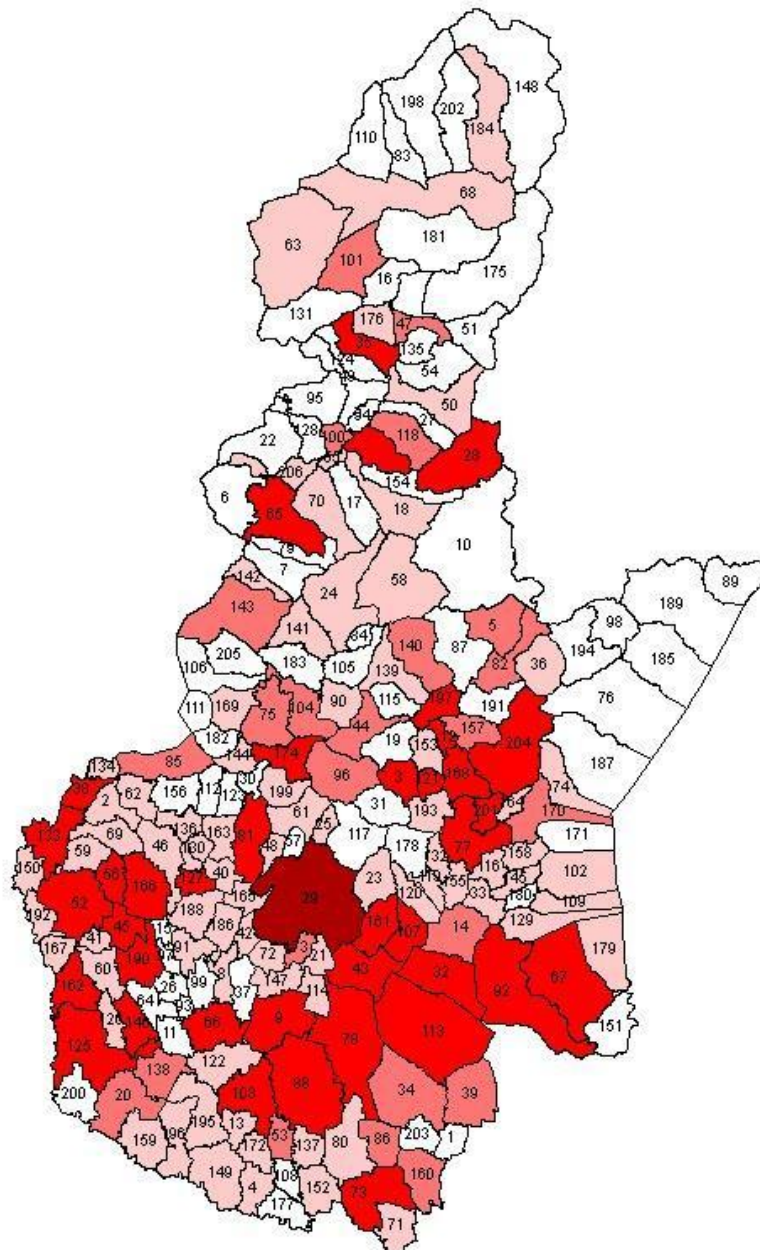
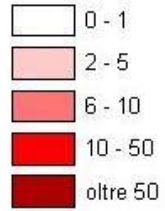
al 31/12/2009



## Provincia di Brescia

### Imprenditori marocchini

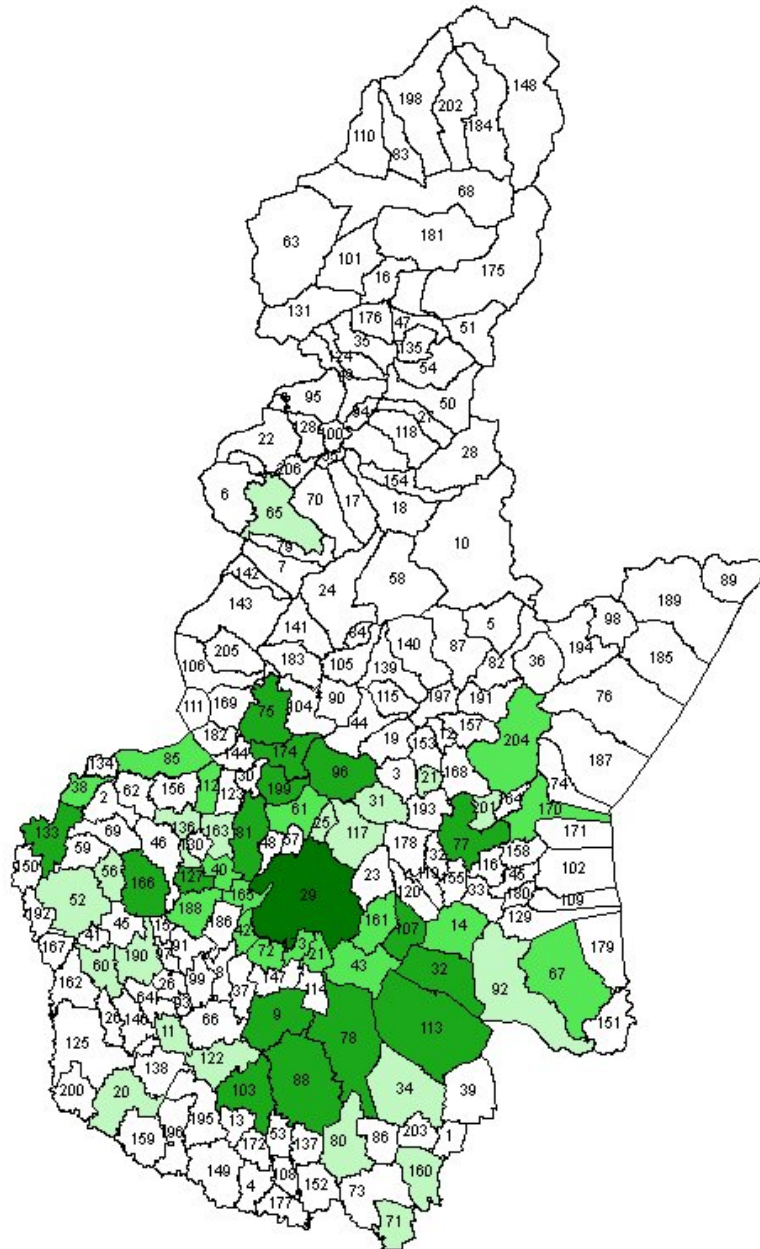
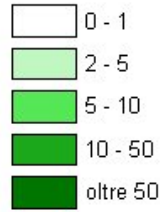
al 31/12/2009



## Provincia di Brescia

### Imprenditori pachistani

al 31/12/2009

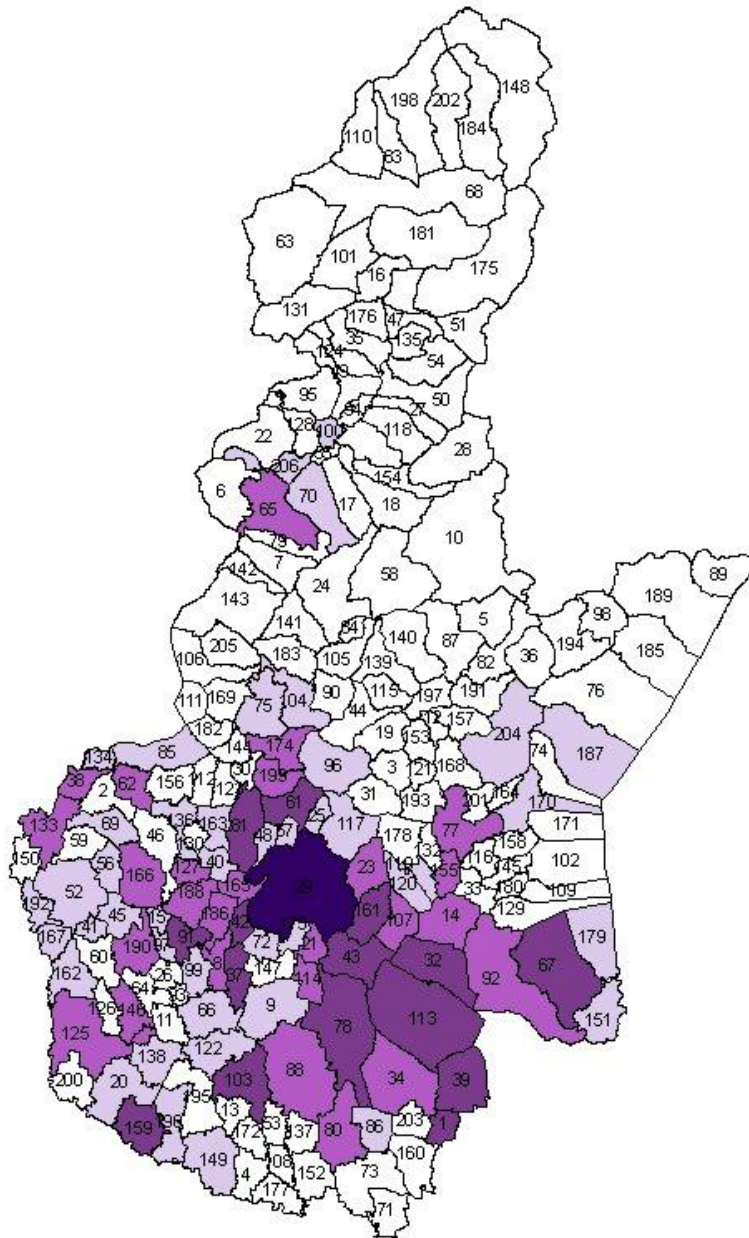
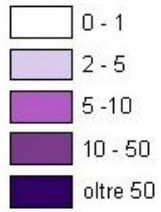




# Provincia di Brescia

## Imprenditori cinesi

al 31/12/2009



**Cariche imprenditoriali per i comuni della provincia di Brescia per nazionalità. Anno 2009.**

Comuni	Nazionalità'						TOTALE	
	Comunitaria		Extra Comunitaria		Italiana			
	Val. ass.	Quota %	Val. ass.	Quota %	Val. ass.	Quota %	Val. ass.	Quota %
ACQUAFREDDA	0	0,0	20	7,5	248	92,5	268	100,0
ADRO	12	1,1	24	2,2	1.073	96,8	1.109	100,0
AGNOSINE	0	0,0	16	4,5	343	95,5	359	100,0
ALFIANELLO	3	0,8	10	2,8	341	96,3	354	100,0
ANFO	2	2,7	8	10,8	64	86,5	74	100,0
ANGOLO TERME	6	2,5	6	2,5	232	95,1	244	100,0
ARTOGNE	8	1,5	20	3,7	516	94,9	544	100,0
AZZANO MELLA	5	1,3	23	5,8	367	92,9	395	100,0
BAGNOLO MELLA	25	1,4	145	8,0	1.634	90,6	1.804	100,0
BAGOLINO	1	0,2	3	0,5	560	99,3	564	100,0
BARBARIGA	4	1,1	21	5,8	340	93,2	365	100,0
BARGHE	0	0,0	23	12,8	157	87,2	180	100,0
BASSANO BRESCIANO	3	0,8	9	2,4	363	96,8	375	100,0
BEDIZOLE	34	1,7	77	3,9	1.841	94,3	1.952	100,0
BERLINGO	3	0,8	13	3,6	348	95,6	364	100,0
BERZO DEMO	0	0,0	4	1,9	210	98,1	214	100,0
BERZO INFERIORE	0	0,0	10	2,8	345	97,2	355	100,0
BIENNO	9	2,0	16	3,5	435	94,6	460	100,0
BIONE	2	0,9	4	1,8	222	97,4	228	100,0
BORGIO SAN GIACOMO	1	0,1	50	6,7	694	93,2	745	100,0
BORGOSATOLLO	17	1,3	64	4,8	1.250	93,9	1.331	100,0
BORNO	2	0,4	7	1,5	443	98,0	452	100,0
BOTTICINO	14	1,1	68	5,5	1.147	93,3	1.229	100,0
BOVEGNO	2	0,6	10	3,0	318	96,4	330	100,0
BOVEZZO	11	1,4	78	9,8	703	88,8	792	100,0
BRANDICO	3	1,6	6	3,2	181	95,3	190	100,0
BRAONE	1	1,6	3	4,9	57	93,4	61	100,0
BRENO	30	2,9	30	2,9	969	94,2	1.029	100,0
BRESCIA	589	1,3	4.315	9,4	40.934	89,3	45.838	100,0
BRIONE	2	2,8	3	4,2	66	93,0	71	100,0
CAINO	4	1,9	9	4,2	200	93,9	213	100,0
CALCINATO	44	1,7	137	5,4	2.362	92,9	2.543	100,0
CALVAGESE DELLA RIVIERA	13	2,4	15	2,8	506	94,8	534	100,0
CALVISANO	60	4,0	63	4,2	1.368	91,8	1.491	100,0
CAPO DI PONTE	1	0,3	19	6,0	298	93,7	318	100,0
CAPOVALLE	0	0,0	8	14,0	49	86,0	57	100,0
CAPRIANO DEL COLLE	4	0,6	30	4,5	640	95,0	674	100,0
CAPRIOLO	19	1,3	72	5,0	1.362	93,7	1.453	100,0
CARPENEDOLO	39	2,0	110	5,7	1.773	92,2	1.922	100,0
CASTEGNATO	17	1,2	75	5,5	1.276	93,3	1.368	100,0
CASTELCOVATI	14	1,7	39	4,6	787	93,7	840	100,0
CASTEL MELLA	19	1,6	87	7,2	1.104	91,2	1.210	100,0
CASTENEDOLO	23	1,4	86	5,1	1.589	93,6	1.698	100,0
CASTO	3	0,9	15	4,4	322	94,7	340	100,0
CASTREZZATO	12	1,2	65	6,7	898	92,1	975	100,0
CAZZAGO SAN MARTINO	7	0,4	32	1,9	1.640	97,7	1.679	100,0
CEDEGOLO	5	2,4	16	7,8	185	89,8	206	100,0

Comuni	Nazionalita'						TOTALE	
	Comunitaria		Extra Comunitaria		Italiana			
	Val. ass.	Quota %	Val. ass.	Quota %	Val. ass.	Quota %	Val. ass.	Quota %
CELLATICA	11	1,2	44	4,7	881	94,1	936	100,0
CERVENO	4	7,7	0	0,0	48	92,3	52	100,0
CETO	4	1,3	13	4,3	284	94,4	301	100,0
CEVO	0	0,0	3	3,0	96	97,0	99	100,0
CHIARI	54	1,8	121	4,1	2.757	94,0	2.932	100,0
CIGOLE	0	0,0	14	5,1	258	94,9	272	100,0
CIMBERGO	0	0,0	3	6,0	47	94,0	50	100,0
CIVIDATE CAMUNO	1	0,2	14	3,2	422	96,6	437	100,0
COCCAGLIO	16	1,2	101	7,4	1.249	91,4	1.366	100,0
COLLEBEATO	6	1,0	19	3,0	606	96,0	631	100,0
COLLIO	3	0,8	14	3,7	364	95,5	381	100,0
COLOGNE	8	0,8	30	3,0	976	96,3	1.014	100,0
COMEZZANO-CIZZAGO	3	0,8	12	3,2	364	96,0	379	100,0
CONCESIO	29	1,5	80	4,2	1.815	94,3	1.924	100,0
CORTE FRANCA	12	1,0	47	3,8	1.193	95,3	1.252	100,0
CORTENO GOLGI	0	0,0	8	2,2	352	97,8	360	100,0
CORZANO	0	0,0	1	0,5	202	99,5	203	100,0
DARFO BOARIO TERME	59	2,0	189	6,4	2.707	91,6	2.955	100,0
DELLO	14	2,1	46	6,8	615	91,1	675	100,0
DESENZANO DEL GARDA	140	3,0	258	5,5	4.279	91,5	4.677	100,0
EDOLO	11	1,8	18	2,9	589	95,3	618	100,0
ERBUSCO	15	0,9	39	2,3	1.673	96,9	1.727	100,0
ESINE	10	1,2	54	6,6	753	92,2	817	100,0
FIESSE	6	1,7	22	6,2	328	92,1	356	100,0
FLERO	20	1,0	81	4,1	1.887	94,9	1.988	100,0
GAMBARA	2	0,3	37	5,0	695	94,7	734	100,0
GARDONE RIVIERA	25	6,2	16	4,0	363	89,9	404	100,0
GARDONE VAL TROMPIA	14	1,0	89	6,2	1.344	92,9	1.447	100,0
GARGNANO	19	3,7	13	2,5	478	93,7	510	100,0
GAVARDO	38	2,3	97	5,7	1.552	92,0	1.687	100,0
GHEDI	45	1,7	241	9,0	2.398	89,3	2.684	100,0
GIANICO	2	0,6	13	4,0	306	95,3	321	100,0
GOTTOLONGO	4	0,5	33	4,0	796	95,6	833	100,0
GUSSAGO	33	1,3	114	4,4	2.451	94,3	2.598	100,0
IDRO	16	5,7	22	7,8	243	86,5	281	100,0
INCUDINE	0	0,0	3	8,1	34	91,9	37	100,0
IRMA	0	0,0	0	0,0	11	100,0	11	100,0
ISEO	28	1,5	80	4,3	1.762	94,2	1.870	100,0
ISORELLA	7	0,9	28	3,6	748	95,5	783	100,0
LAVENONE	1	0,8	2	1,5	128	97,7	131	100,0
LENO	23	1,1	134	6,5	1.916	92,4	2.073	100,0
LIMONE SUL GARDA	12	2,6	5	1,1	445	96,3	462	100,0
LODRINO	2	0,8	18	7,6	216	91,5	236	100,0
LOGRATO	12	2,2	42	7,8	486	90,0	540	100,0
LONATO	51	1,8	119	4,2	2.643	94,0	2.813	100,0
LONGHENA	0	0,0	1	0,9	116	99,1	117	100,0
LOSINE	0	0,0	1	2,0	48	98,0	49	100,0
LOZIO	2	4,2	0	0,0	46	95,8	48	100,0

Comuni	Nazionalita'						TOTALE	
	Comunitaria		Extra Comunitaria		Italiana			
	Val. ass.	Quota %	Val. ass.	Quota %	Val. ass.	Quota %	Val. ass.	Quota %
LUMEZZANE	17	0,4	130	3,4	3.727	96,2	3.874	100,0
MACLODIO	5	1,3	23	6,0	354	92,7	382	100,0
MAGASA	0	0,0	0	0,0	32	100,0	32	100,0
MAIRANO	3	0,8	15	4,0	361	95,3	379	100,0
MALEGNO	1	0,4	24	10,4	206	89,2	231	100,0
MALONNO	2	0,6	21	6,0	326	93,4	349	100,0
MANERBA DEL GARDA	28	2,6	31	2,9	1.011	94,5	1.070	100,0
MANERBIO	53	2,0	145	5,6	2.392	92,4	2.590	100,0
MARCHENO	6	0,9	32	4,7	638	94,4	676	100,0
MARMENTINO	0	0,0	1	1,9	53	98,1	54	100,0
MARONE	2	0,6	7	2,2	315	97,2	324	100,0
MAZZANO	26	1,5	104	5,8	1.658	92,7	1.788	100,0
MILZANO	1	0,3	6	2,0	290	97,6	297	100,0
MONIGA DEL GARDA	11	2,6	21	5,0	387	92,4	419	100,0
MONNO	0	0,0	0	0,0	55	100,0	55	100,0
MONTE ISOLA	1	0,4	6	2,6	223	97,0	230	100,0
MONTICELLI BRUSATI	4	0,6	15	2,4	603	96,9	622	100,0
MONTICHIARI	110	2,4	242	5,2	4.261	92,4	4.613	100,0
MONTIRONE	10	1,3	47	5,9	738	92,8	795	100,0
MURA	1	1,0	3	3,1	94	95,9	98	100,0
MUSCOLINE	5	1,3	11	2,8	381	96,0	397	100,0
NAVE	12	0,9	44	3,4	1.245	95,7	1.301	100,0
NIARDO	0	0,0	19	8,2	213	91,8	232	100,0
NUVOLENTO	6	1,1	24	4,3	534	94,7	564	100,0
NUVOLERA	7	1,3	25	4,7	498	94,0	530	100,0
ODOLO	3	0,6	19	4,1	447	95,3	469	100,0
OFFLAGA	9	1,7	30	5,6	497	92,7	536	100,0
OME	5	1,3	8	2,1	369	96,6	382	100,0
ONO SAN PIETRO	1	1,1	3	3,4	84	95,5	88	100,0
ORZINUOVI	13	0,6	107	4,8	2.090	94,6	2.210	100,0
ORZIVECCHI	3	1,1	12	4,4	257	94,5	272	100,0
OSPITALETTO	31	1,8	104	6,0	1.602	92,2	1.737	100,0
OSSIMO	0	0,0	7	5,1	130	94,9	137	100,0
PADENGHE SUL GARDA	19	2,5	36	4,7	705	92,8	760	100,0
PADERNO FRANCIACORTA	18	3,0	23	3,8	569	93,3	610	100,0
PAISCO LOVENO	0	0,0	1	3,8	25	96,2	26	100,0
PAITONE	5	1,4	18	4,9	346	93,8	369	100,0
PALAZZOLO SULL'OGLIO	49	1,6	123	4,0	2.875	94,4	3.047	100,0
PARATICO	8	1,2	27	3,9	658	94,9	693	100,0
PASPARDO	0	0,0	0	0,0	52	100,0	52	100,0
PASSIRANO	7	0,6	34	2,9	1.129	96,5	1.170	100,0
PAVONE DEL MELLA	2	0,4	27	5,6	455	94,0	484	100,0
SAN PAOLO	2	0,3	28	4,8	555	94,9	585	100,0
PERTICA ALTA	3	2,2	2	1,4	133	96,4	138	100,0
PERTICA BASSA	0	0,0	11	15,9	58	84,1	69	100,0
PEZZAZE	1	0,5	13	7,0	173	92,5	187	100,0
PIAN CAMUNO	17	2,3	37	4,9	701	92,8	755	100,0
PISOGNE	12	1,1	33	3,1	1.029	95,8	1.074	100,0

Comuni	Nazionalita'						TOTALE	
	Comunitaria		Extra Comunitaria		Italiana			
	Val. ass.	Quota %	Val. ass.	Quota %	Val. ass.	Quota %	Val. ass.	Quota %
POLAVENO	0	0,0	18	5,1	335	94,9	353	100,0
POLPENAZZE DEL GARDA	5	1,3	14	3,6	370	95,1	389	100,0
POMPIANO	2	0,4	37	8,1	420	91,5	459	100,0
PONCARALE	11	1,5	23	3,0	724	95,5	758	100,0
PONTE DI LEGNO	7	1,2	9	1,6	550	97,2	566	100,0
PONTEVICO	9	0,9	69	6,6	966	92,5	1.044	100,0
PONTOGLIO	16	1,6	37	3,8	928	94,6	981	100,0
POZZOLENGO	3	0,5	19	3,1	600	96,5	622	100,0
PRALBOINO	5	1,0	20	4,1	461	94,9	486	100,0
PRESEGLIE	0	0,0	6	2,3	258	97,7	264	100,0
PRESTINE	0	0,0	0	0,0	52	100,0	52	100,0
PREVALLE	16	1,7	42	4,4	887	93,9	945	100,0
PROVAGLIO D'ISEO	12	1,2	22	2,2	949	96,5	983	100,0
PROVAGLIO VAL SABBIA	0	0,0	8	11,4	62	88,6	70	100,0
PUEGNAGO SUL GARDA	8	1,5	24	4,4	519	94,2	551	100,0
QUINZANO D'OGLIO	13	1,4	55	6,0	844	92,5	912	100,0
REMEDELLO	1	0,2	29	6,7	404	93,1	434	100,0
REZZATO	28	1,2	152	6,8	2.067	92,0	2.247	100,0
ROCCAFRANCA	4	0,7	32	5,4	560	94,0	596	100,0
RODENGO-SAIANO	9	0,7	43	3,2	1.295	96,1	1.347	100,0
ROE' VOLCIANO	21	3,1	17	2,5	645	94,4	683	100,0
RONCADELLE	22	1,5	63	4,2	1.424	94,4	1.509	100,0
ROVATO	35	1,1	196	6,4	2.816	92,4	3.047	100,0
RUDIANO	6	0,8	19	2,4	759	96,8	784	100,0
SABBIO CHIESE	2	0,4	35	6,9	472	92,7	509	100,0
SALE MARASINO	5	1,1	21	4,7	420	94,2	446	100,0
SALO'	58	2,5	73	3,2	2.170	94,3	2.301	100,0
SAN FELICE DEL BENACO	20	3,6	13	2,3	523	94,1	556	100,0
SAN GERVASIO BRESCIANO	3	1,0	13	4,1	298	94,9	314	100,0
SAN ZENO NAVIGLIO	11	1,0	78	7,1	1.009	91,9	1.098	100,0
SAREZZO	19	1,0	86	4,5	1.797	94,5	1.902	100,0
SAVIORE DELL'ADAMELLO	0	0,0	0	0,0	61	100,0	61	100,0
SELLERO	0	0,0	4	2,2	177	97,8	181	100,0
SENIGA	3	1,4	6	2,7	213	95,9	222	100,0
SERLE	0	0,0	9	3,3	267	96,7	276	100,0
SIRMIONE	55	2,9	107	5,7	1.728	91,4	1.890	100,0
SOIANO DEL LAGO	15	4,6	20	6,1	294	89,4	329	100,0
SONICO	1	0,6	7	4,2	159	95,2	167	100,0
SULZANO	2	0,8	10	3,9	243	95,3	255	100,0
TAVERNOLE SUL MELLA	2	0,8	7	2,7	254	96,6	263	100,0
TEMU'	1	0,4	4	1,6	242	98,0	247	100,0
TIGNALE	6	1,9	12	3,8	301	94,4	319	100,0
TORBOLE CASAGLIA	17	1,7	42	4,2	950	94,2	1.009	100,0
TOSCOLANO-MADERNO	43	4,5	50	5,2	861	90,3	954	100,0
TRAVAGLIATO	15	0,7	62	2,8	2.101	96,5	2.178	100,0
TREMOSINE	19	5,0	15	3,9	346	91,1	380	100,0
TRENZANO	4	0,5	47	6,0	733	93,5	784	100,0
TREVISO BRESCIANO	1	1,3	0	0,0	77	98,7	78	100,0



Comuni	Nazionalita'						TOTALE	
	Comunitaria		Extra Comunitaria		Italiana			
	Val. ass.	Quota %	Val. ass.	Quota %	Val. ass.	Quota %	Val. ass.	Quota %
URAGO D'OGGIO	2	0,4	28	5,3	502	94,4	532	100,0
VALLIO TERME	2	1,0	6	2,9	200	96,2	208	100,0
VALVESTINO	0	0,0	3	10,0	27	90,0	30	100,0
VEROLANUOVA	13	0,9	65	4,5	1.366	94,6	1.444	100,0
VEROLAVECCHIA	12	2,2	17	3,1	525	94,8	554	100,0
VESTONE	10	1,3	56	7,1	722	91,6	788	100,0
VEZZA D'OGGIO	0	0,0	0	0,0	256	100,0	256	100,0
VILLA CARCINA	19	1,4	111	7,9	1.273	90,7	1.403	100,0
VILLACHIARA	0	0,0	5	3,4	141	96,6	146	100,0
VILLANUOVA SUL CLISI	23	2,8	57	7,0	731	90,1	811	100,0
VIONE	0	0,0	1	1,6	63	98,4	64	100,0
VISANO	9	2,2	6	1,5	398	96,4	413	100,0
VOBARNO	16	1,5	86	8,2	952	90,3	1.054	100,0
ZONE	0	0,0	5	4,0	120	96,0	125	100,0
PIANCOGNO	7	1,2	36	6,2	536	92,6	579	100,0
<b>TOTALE</b>	<b>3.002</b>	<b>1,4</b>	<b>12.159</b>	<b>5,8</b>	<b>194.667</b>	<b>92,8</b>	<b>209.828</b>	<b>100,0</b>

**Graduatoria decrescente dei comuni per % imprenditori extracomunitari su tot. imprenditori.  
Provincia di Brescia. Anno 2009.**

Comuni	Imprenditori Extracomunitari	Totale Imprenditori	% imprend. extracom. su tot. imprenditori
PERTICA BASSA	11	69	15,9
CAPOVALLE	8	57	14,0
BARGHE	23	180	12,8
PROVAGLIO VAL SABBIA	8	70	11,4
ANFO	8	74	10,8
MALEGNO	24	231	10,4
VALVESTINO	3	30	10,0
BOVEZZO	78	792	9,8
BRESCIA	4.315	45.838	9,4
GHEDI	241	2.684	9,0
NIARDO	19	232	8,2
VOBARNO	86	1.054	8,2
INCUDINE	3	37	8,1
POMPIANO	37	459	8,1
BAGNOLO MELLA	145	1.804	8,0
VILLA CARCINA	111	1.403	7,9
IDRO	22	281	7,8
LOGRATO	42	540	7,8
CEDEGOLO	16	206	7,8
LODRINO	18	236	7,6
ACQUAFREDDA	20	268	7,5
COCCAGLIO	101	1.366	7,4
CASTEL MELLA	87	1.210	7,2
VESTONE	56	788	7,1
SAN ZENO NAVIGLIO	78	1.098	7,1
VILLANUOVA SUL CLISI	57	811	7,0
PEZZAZE	13	187	7,0
SABBIO CHIESE	35	509	6,9
DELLO	46	675	6,8
REZZATO	152	2.247	6,8
BORGO SAN GIACOMO	50	745	6,7
REMEDELLO	29	434	6,7
CASTREZZATO	65	975	6,7
ESINE	54	817	6,6
PONTEVICO	69	1.044	6,6
LENO	134	2.073	6,5
ROVATO	196	3.047	6,4
DARFO BOARIO TERME	189	2.955	6,4
PIANCOGNO	36	579	6,2
FIESSE	22	356	6,2
GARDONE VAL TROMPIA	89	1.447	6,2
SOIANO DEL LAGO	20	329	6,1
QUINZANO D'OGLIO	55	912	6,0
MACLODIO	23	382	6,0
MALONNO	21	349	6,0
CIMBERGO	3	50	6,0
TRENZANO	47	784	6,0
OSPITALETTO	104	1.737	6,0
CAPO DI PONTE	19	318	6,0

Comuni	Imprenditori Extracomunitari	Totale Imprenditori	% imprend. extracom. su tot. imprenditori
MONTIRONE	47	795	5,9
AZZANO MELLA	23	395	5,8
MAZZANO	104	1.788	5,8
BARBARIGA	21	365	5,8
GAVARDO	97	1.687	5,7
CARPENEDOLO	110	1.922	5,7
SIRMIONE	107	1.890	5,7
MANERBIO	145	2.590	5,6
OFFLAGA	30	536	5,6
PAVONE DEL MELLA	27	484	5,6
BOTTICINO	68	1.229	5,5
DESENZANO DEL GARDA	258	4.677	5,5
CASTEGNATO	75	1.368	5,5
CALCINATO	137	2.543	5,4
ROCCAFRANCA	32	596	5,4
URAGO D'OGGIO	28	532	5,3
MONTICHIARI	242	4.613	5,2
TOSCOLANO-MADERNO	50	954	5,2
CIGOLE	14	272	5,1
OSSIMO	7	137	5,1
POLAVENO	18	353	5,1
CASTENEDOLO	86	1.698	5,1
GAMBARA	37	734	5,0
MONIGA DEL GARDA	21	419	5,0
CAPRIOLO	72	1.453	5,0
BRAONE	3	61	4,9
PIAN CAMUNO	37	755	4,9
PAITONE	18	369	4,9
ORZINUOVI	107	2.210	4,8
BORGOSATOLLO	64	1.331	4,8
SAN PAOLO	28	585	4,8
PADENGHE SUL GARDA	36	760	4,7
MARCHENO	32	676	4,7
NUVOLERA	25	530	4,7
SALE MARASINO	21	446	4,7
CELLATICA	44	936	4,7
CASTELCOVATI	39	840	4,6
SAREZZO	86	1.902	4,5
VEROLANUOVA	65	1.444	4,5
AGNOSINE	16	359	4,5
CAPRIANO DEL COLLE	30	674	4,5
PREVALLE	42	945	4,4
CASTO	15	340	4,4
ORZIVECCHI	12	272	4,4
GUSSAGO	114	2.598	4,4
PUEGNAGO SUL GARDA	24	551	4,4
CETO	13	301	4,3
ISEO	80	1.870	4,3
NUVOLENTO	24	564	4,3
LONATO	119	2.813	4,2
BRIONE	3	71	4,2

Comuni	Imprenditori Extracomunitari	Totale Imprenditori	% imprend. extracom. su tot. imprenditori
CAINO	9	213	4,2
CALVISANO	63	1.491	4,2
SONICO	7	167	4,2
RONCADELLE	63	1.509	4,2
TORBOLE CASAGLIA	42	1.009	4,2
CONCESIO	80	1.924	4,2
SAN GERVASIO BRESCIANO	13	314	4,1
CHIARI	121	2.932	4,1
PRALBOINO	20	486	4,1
FLERO	81	1.988	4,1
ODOLO	19	469	4,1
GIANICO	13	321	4,0
PALAZZOLO SULL'OGLIO	123	3.047	4,0
ZONE	5	125	4,0
GOTTOLENGO	33	833	4,0
GARDONE RIVIERA	16	404	4,0
MAIRANO	15	379	4,0
TREMOSINE	15	380	3,9
BEDIZOLE	77	1.952	3,9
SULZANO	10	255	3,9
PARATICO	27	693	3,9
PAISCO LOVENO	1	26	3,8
PONTOGLIO	37	981	3,8
PADERNO FRANCIACORTA	23	610	3,8
TIGNALE	12	319	3,8
CORTE FRANCA	47	1.252	3,8
ARTOGNE	20	544	3,7
COLLIO	14	381	3,7
POLPENAZZE DEL GARDA	14	389	3,6
ISORELLA	28	783	3,6
BERLINGO	13	364	3,6
BIENNO	16	460	3,5
VILLACHIARA	5	146	3,4
ONO SAN PIETRO	3	88	3,4
NAVE	44	1.301	3,4
LUMEZZANE	130	3.874	3,4
SERLE	9	276	3,3
CIVIDATE CAMUNO	14	437	3,2
RODENGO-SAIANO	43	1.347	3,2
SALO'	73	2.301	3,2
COMEZZANO-CIZZAGO	12	379	3,2
BRANDICO	6	190	3,2
PISOGNE	33	1.074	3,1
VEROLAVECCHIA	17	554	3,1
MURA	3	98	3,1
POZZOLENGO	19	622	3,1
PONCARALE	23	758	3,0
BOVEGNO	10	330	3,0
CEVO	3	99	3,0
COLLEBEATO	19	631	3,0
COLOGNE	30	1.014	3,0

Comuni	Imprenditori Extracomunitari	Totale Imprenditori	% imprend. extracom. su tot. imprenditori
BRENO	30	1.029	2,9
EDOLO	18	618	2,9
PASSIRANO	34	1.170	2,9
MANERBA DEL GARDA	31	1.070	2,9
VALLIO TERME	6	208	2,9
TRAVAGLIATO	62	2.178	2,8
ALFIANELLO	10	354	2,8
BERZO INFERIORE	10	355	2,8
CALVAGESE DELLA RIVIERA	15	534	2,8
MUSCOLINE	11	397	2,8
SENIGA	6	222	2,7
TAVERNOLE SUL MELLA	7	263	2,7
MONTE ISOLA	6	230	2,6
GARGNANO	13	510	2,5
ROE' VOLCIANO	17	683	2,5
ANGOLO TERME	6	244	2,5
RUDIANO	19	784	2,4
MONTICELLI BRUSATI	15	622	2,4
BASSANO BRESCIANO	9	375	2,4
SAN FELICE DEL BENACO	13	556	2,3
PRESEGLIE	6	264	2,3
ERBUSCO	39	1.727	2,3
PROVAGLIO D'ISEO	22	983	2,2
CORTENO GOLGI	8	360	2,2
SELLERO	4	181	2,2
ADRO	24	1.109	2,2
MARONE	7	324	2,2
OME	8	382	2,1
LOSINE	1	49	2,0
MILZANO	6	297	2,0
CAZZAGO SAN MARTINO	32	1.679	1,9
BERZO DEMO	4	214	1,9
MARMENTINO	1	54	1,9
BIONE	4	228	1,8
TEMU'	4	247	1,6
PONTE DI LEGNO	9	566	1,6
VIONE	1	64	1,6
BORNO	7	452	1,5
LAVENONE	2	131	1,5
VISANO	6	413	1,5
PERTICA ALTA	2	138	1,4
LIMONE SUL GARDA	5	462	1,1
LONGHENA	1	117	0,9
BAGOLINO	3	564	0,5
CORZANO	1	203	0,5
CERVENO	0	52	0,0
IRMA	0	11	0,0
LOZIO	0	48	0,0
MAGASA	0	32	0,0
MONNO	0	55	0,0
PASPARDO	0	52	0,0



Comuni	Imprenditori Extracomunitari	Totale Imprenditori	% imprend. extracom. su tot. imprenditori
PRESTINE	0	52	0,0
SAVIORE DELL'ADAMELLO	0	61	0,0
TREVISO BRESCIANO	0	78	0,0
VEZZA D'OGLIO	0	256	0,0
<b>TOTALE</b>	<b>12.159</b>	<b>209.828</b>	<b>5,8</b>

**Graduatoria decrescente dei comuni per numero imprenditori extracomunitari della Provincia di Brescia. Anno 2009.**

Comuni	Imprenditori Extracomunitari	Totale Imprenditori	% imprend. extracom. su tot. imprenditori
BRESCIA	4.315	45.838	9,4
DESENZANO DEL GARDA	258	4.677	5,5
MONTICHIARI	242	4.613	5,2
GHEDI	241	2.684	9,0
ROVATO	196	3.047	6,4
DARFO BOARIO TERME	189	2.955	6,4
REZZATO	152	2.247	6,8
BAGNOLO MELLA	145	1.804	8,0
MANERBIO	145	2.590	5,6
CALCINATO	137	2.543	5,4
LENO	134	2.073	6,5
LUMEZZANE	130	3.874	3,4
PALAZZOLO SULL'OGGIO	123	3.047	4,0
CHIARI	121	2.932	4,1
LONATO	119	2.813	4,2
GUSSAGO	114	2.598	4,4
VILLA CARCINA	111	1.403	7,9
CARPENEDOLO	110	1.922	5,7
ORZINUOVI	107	2.210	4,8
SIRMIONE	107	1.890	5,7
MAZZANO	104	1.788	5,8
OSPITALETTO	104	1.737	6,0
COCCAGLIO	101	1.366	7,4
GAVARDO	97	1.687	5,7
GARDONE VAL TROMPIA	89	1.447	6,2
CASTEL MELLA	87	1.210	7,2
CASTENEDOLO	86	1.698	5,1
SAREZZO	86	1.902	4,5
VOBARNO	86	1.054	8,2
FLERO	81	1.988	4,1
CONCESIO	80	1.924	4,2
ISEO	80	1.870	4,3
BOVEZZO	78	792	9,8
SAN ZENO NAVIGLIO	78	1.098	7,1
BEDIZOLE	77	1.952	3,9
CASTEGNATO	75	1.368	5,5
SALO'	73	2.301	3,2
CAPRIOLO	72	1.453	5,0
PONTEVICO	69	1.044	6,6
BOTTICINO	68	1.229	5,5
CASTREZZATO	65	975	6,7
VEROLANUOVA	65	1.444	4,5
BORGOSATOLLO	64	1.331	4,8
CALVISANO	63	1.491	4,2
RONCADELLE	63	1.509	4,2
TRAVAGLIATO	62	2.178	2,8
VILLANUOVA SUL CLISI	57	811	7,0
VESTONE	56	788	7,1
QUINZANO D'OGGIO	55	912	6,0

Comuni	Imprenditori Extracomunitari	Totale Imprenditori	% imprend. extracom. su tot. imprenditori
ESINE	54	817	6,6
BORGO SAN GIACOMO	50	745	6,7
TOSCOLANO-MADERNO	50	954	5,2
CORTE FRANCA	47	1.252	3,8
MONTIRONE	47	795	5,9
TRENZANO	47	784	6,0
DELLO	46	675	6,8
CELLATICA	44	936	4,7
NAVE	44	1.301	3,4
RODENGO-SAIANO	43	1.347	3,2
LOGRATO	42	540	7,8
PREVALLE	42	945	4,4
TORBOLE CASAGLIA	42	1.009	4,2
CASTELCOVATI	39	840	4,6
ERBUSCO	39	1.727	2,3
GAMBARA	37	734	5,0
PIAN CAMUNO	37	755	4,9
POMPIANO	37	459	8,1
PONTOGLIO	37	981	3,8
PADENGHE SUL GARDA	36	760	4,7
PIANCOGNO	36	579	6,2
SABBIO CHIESE	35	509	6,9
PASSIRANO	34	1.170	2,9
GOTTOLENGO	33	833	4,0
PISOGLNE	33	1.074	3,1
CAZZAGO SAN MARTINO	32	1.679	1,9
MARCHENO	32	676	4,7
ROCCAFRANCA	32	596	5,4
MANERBA DEL GARDA	31	1.070	2,9
BRENO	30	1.029	2,9
CAPRIANO DEL COLLE	30	674	4,5
COLOGNE	30	1.014	3,0
OFFLAGA	30	536	5,6
REMEDELLO	29	434	6,7
ISORELLA	28	783	3,6
SAN PAOLO	28	585	4,8
URAGO D'OGGIO	28	532	5,3
PARATICO	27	693	3,9
PAVONE DEL MELLA	27	484	5,6
NUVOLERA	25	530	4,7
ADRO	24	1.109	2,2
MALEGNO	24	231	10,4
NUVOLENTA	24	564	4,3
PUEGNAGO SUL GARDA	24	551	4,4
AZZANO MELLA	23	395	5,8
BARGHE	23	180	12,8
MACLODIO	23	382	6,0
PADERNO FRANCIACORTA	23	610	3,8
PONCARALE	23	758	3,0
FIESSE	22	356	6,2
IDRO	22	281	7,8

Comuni	Imprenditori Extracomunitari	Totale Imprenditori	% imprend. extracom. su tot. imprenditori
PROVAGLIO D'ISEO	22	983	2,2
BARBARIGA	21	365	5,8
MALONNO	21	349	6,0
MONIGA DEL GARDA	21	419	5,0
SALE MARASINO	21	446	4,7
ACQUAFREDDA	20	268	7,5
ARTOGNE	20	544	3,7
PRALBOINO	20	486	4,1
SOIANO DEL LAGO	20	329	6,1
CAPO DI PONTE	19	318	6,0
COLLEBEATO	19	631	3,0
NIARDO	19	232	8,2
ODOLO	19	469	4,1
POZZOLENGO	19	622	3,1
RUDIANO	19	784	2,4
EDOLO	18	618	2,9
LODRINO	18	236	7,6
PAITONE	18	369	4,9
POLAVENO	18	353	5,1
ROE' VOLCIANO	17	683	2,5
VEROLAVECCHIA	17	554	3,1
AGNOSINE	16	359	4,5
BIENNO	16	460	3,5
CEDEGOLO	16	206	7,8
GARDONE RIVIERA	16	404	4,0
CALVAGESE DELLA RIVIERA	15	534	2,8
CASTO	15	340	4,4
MAIRANO	15	379	4,0
MONTICELLI BRUSATI	15	622	2,4
TREMOSINE	15	380	3,9
CIGOLE	14	272	5,1
CIVIDATE CAMUNO	14	437	3,2
COLLIO	14	381	3,7
POLPENAZZE DEL GARDA	14	389	3,6
BERLINGO	13	364	3,6
CETO	13	301	4,3
GARGNANO	13	510	2,5
GIANICO	13	321	4,0
PEZZAZE	13	187	7,0
SAN FELICE DEL BENACO	13	556	2,3
SAN GERVASIO BRESCIANO	13	314	4,1
COMEZZANO-CIZZAGO	12	379	3,2
ORZIVECCHI	12	272	4,4
TIGNALE	12	319	3,8
MUSCOLINE	11	397	2,8
PERTICA BASSA	11	69	15,9
ALFIANELLO	10	354	2,8
BERZO INFERIORE	10	355	2,8
BOVEGNO	10	330	3,0
SULZANO	10	255	3,9
BASSANO BRESCIANO	9	375	2,4

Comuni	Imprenditori Extracomunitari	Totale Imprenditori	% imprend. extracom. su tot. imprenditori
CAINO	9	213	4,2
PONTE DI LEGNO	9	566	1,6
SERLE	9	276	3,3
ANFO	8	74	10,8
CAPOVALLE	8	57	14,0
CORTENO GOLGI	8	360	2,2
OME	8	382	2,1
PROVAGLIO VAL SABBIA	8	70	11,4
BORNO	7	452	1,5
MARONE	7	324	2,2
OSSIMO	7	137	5,1
SONICO	7	167	4,2
TAVERNOLE SUL MELLA	7	263	2,7
ANGOLO TERME	6	244	2,5
BRANDICO	6	190	3,2
MILZANO	6	297	2,0
MONTE ISOLA	6	230	2,6
PRESEGLIE	6	264	2,3
SENIGA	6	222	2,7
VALLIO TERME	6	208	2,9
VISANO	6	413	1,5
LIMONE SUL GARDA	5	462	1,1
VILLACHIARA	5	146	3,4
ZONE	5	125	4,0
BERZO DEMO	4	214	1,9
BIONE	4	228	1,8
SELLERO	4	181	2,2
TEMU'	4	247	1,6
BAGOLINO	3	564	0,5
BRAONE	3	61	4,9
BRIONE	3	71	4,2
CEVO	3	99	3,0
CIMBERGO	3	50	6,0
INCUDINE	3	37	8,1
MURA	3	98	3,1
ONO SAN PIETRO	3	88	3,4
VALVESTINO	3	30	10,0
LAVENONE	2	131	1,5
PERTICA ALTA	2	138	1,4
CORZANO	1	203	0,5
LONGHENA	1	117	0,9
LOSINE	1	49	2,0
MARMENTINO	1	54	1,9
PAISCO LOVENO	1	26	3,8
VIONE	1	64	1,6
CERVENO	0	52	0,0
IRMA	0	11	0,0
LOZIO	0	48	0,0
MAGASA	0	32	0,0
MONNO	0	55	0,0
PASPARDO	0	52	0,0



Comuni	Imprenditori Extracomunitari	Totale Imprenditori	% imprend. extracom. su tot. imprenditori
PRESTINE	0	52	0,0
SAVIORE DELL'ADAMELLO	0	61	0,0
TREVISO BRESCIANO	0	78	0,0
VEZZA D'OGLIO	0	256	0,0
<b>TOTALE</b>	<b>12.159</b>	<b>209.828</b>	<b>5,8</b>