



CONGIUNTURA DEL COMMERCIO ESTERO IV° TRIMESTRE 2015

QUADRO GENERALE

L'ultimo trimestre del 2015 segna un risultato positivo per l'interscambio estero della provincia di Brescia. Tra ottobre e dicembre le vendite estere sono aumentate dell'1,7% rispetto allo stesso periodo del 2014. Anche gli acquisti dall'estero sono in crescita del 4,8% in confronto al quarto trimestre del 2014.

Il confronto territoriale mette in evidenza che le esportazioni bresciane sono in linea con quelle nazionali (+2,6% rispetto al quarto trimestre del 2014) e superiori a quelle regionali che invece presentano un segno negativo (-0,1% sul quarto trimestre 2014).

Complessivamente nel 2015 la provincia di Brescia ha esportato merci per un valore di 14,7 miliardi di euro (dato provvisorio), in aumento sul 2014 del 3,4%. La performance annuale bresciana si conferma in linea con quella nazionale (+3,8%) e superiore a quella regionale (+1,5%).

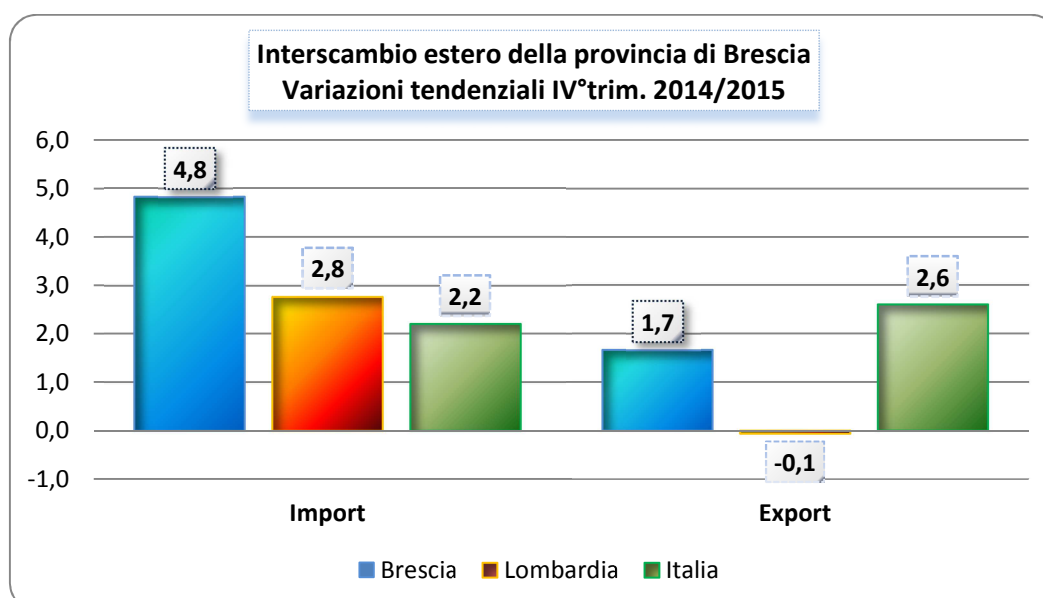
Le importazioni complessive della provincia di Brescia ammontano a 8,1 miliardi di euro con un incremento annuo del 5,8% sullo scorso anno e superiore al dato regionale (+2,8%) e nazionale (+2,2%).

Tali risultati collocano Brescia al quarto posto nella graduatoria nazionale per valore complessivo dell'export preceduta da Milano, Torino e Vicenza.

Tab. 1 Interscambio estero per area geografica (valori in euro e variazioni percentuali) Anni 2014-2015

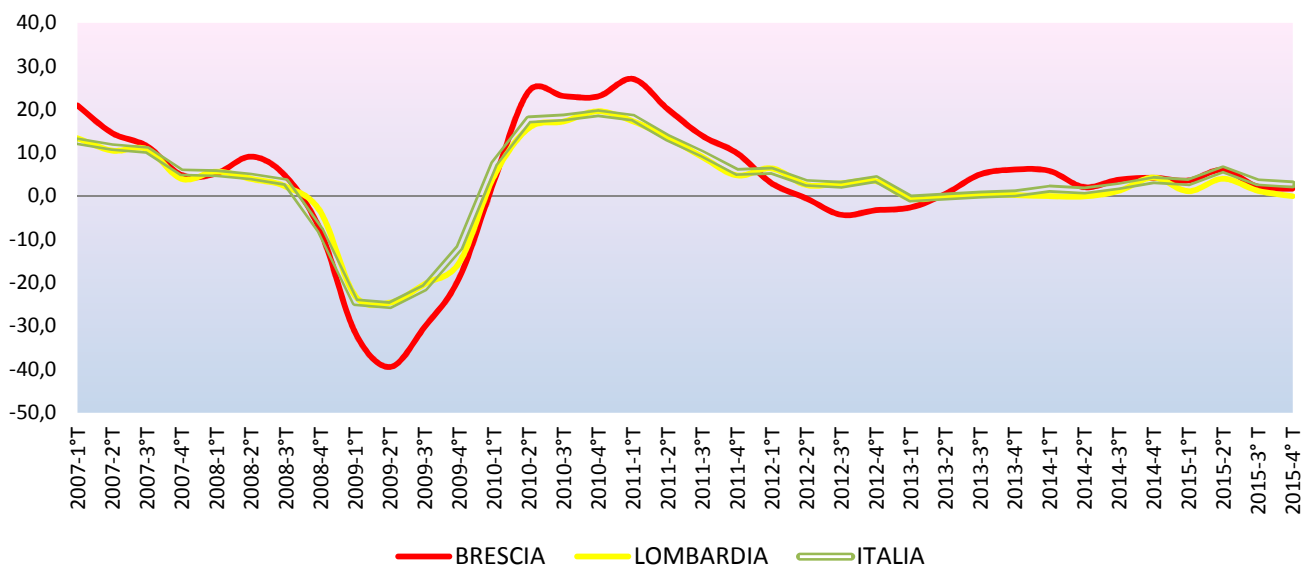
Area geografica	IV trim. 2014		IV trim. 2015		Var. % 2015/2014	
	Import	Export	Import	Export	Import	Export
Brescia	1.926.090.493	3.643.491.925	2.018.919.416	3.704.128.936	4,8	1,7
Lombardia	28.265.164.334	28.942.636.946	29.048.506.838	28.924.676.120	2,8	-0,1
Italia	89.416.076.217	103.902.111.467	91.382.270.834	106.603.336.826	2,2	2,6

Fonte: Elaborazioni Ufficio Studi e Statistica C.C.I.A.A. di Brescia su dati Coeweb-Istat



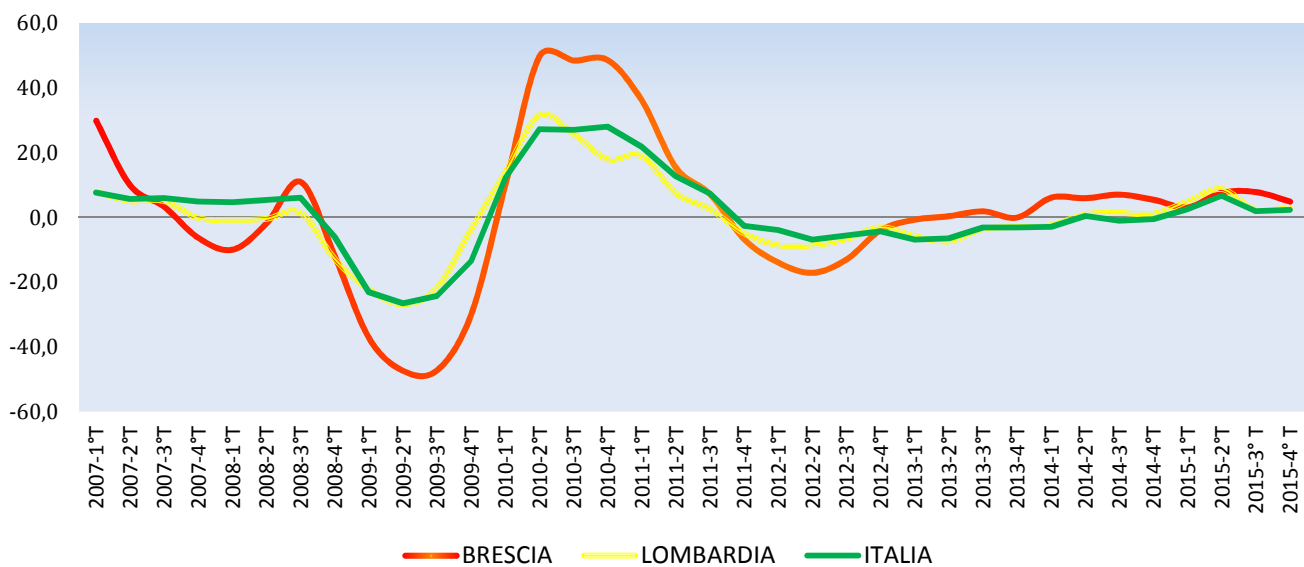
Esportazioni - variazioni tendenziali

(valori grezzi)



Importazioni - variazioni tendenziali

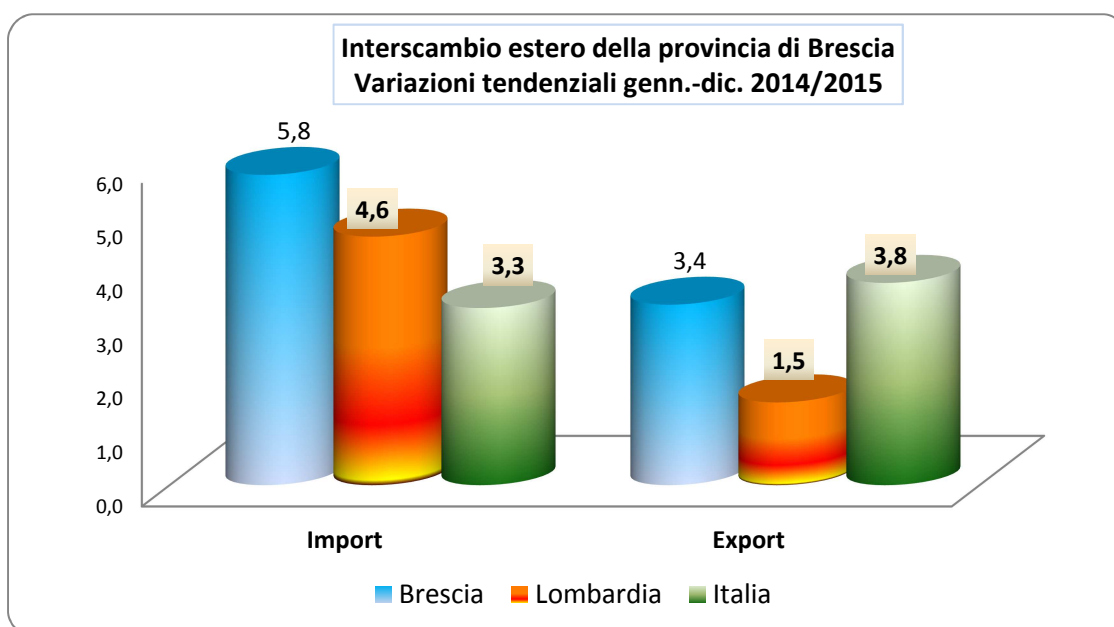
(dati grezzi)



Tab. 2 Interscambio estero della provincia di Brescia (anni 2014 -2015 - valori in euro e variazioni percentuali).

Area geografica	genn. - dic. 2014 (revisionato)		genn.-dic. 2015		Var. % 2015/2014	
	Import	Export	Import	Export	Import	Export
Brescia	7.658.043.674	14.203.475.409	8.100.165.124	14.680.817.151	5,8	3,4
Lombardia	110.387.326.212	109.546.487.041	115.482.789.346	111.233.928.057	4,6	1,5
Italia	356.938.846.843	398.870.413.894	368.715.332.261	413.881.348.775	3,3	3,8

Fonte: Elaborazioni Ufficio Studi e Statistica C.C.I.A.A. di Brescia su dati Coeweb-Istat



I SETTORI

Tra ottobre e dicembre 2015 i settori che hanno segnato un aumento delle esportazioni più rilevante, rispetto allo stesso periodo dell'anno precedente, sono quello dei computer e apparecchi elettronici (+26,8%), degli apparecchi elettrici (+17,5%), degli articoli farmaceutici (+17,0%), dei mezzi di trasporto (+15,0%), del legno mobilio (+12,6%) e dei prodotti tessili e abbigliamento (+8,9%).

All'opposto arretrano le vendite estere del comparto maggiormente rappresentativo dell'export bresciano, quello dei metalli di base con un calo tendenziale dell'8,8% che ha contribuito ancora una volta a rallentare la crescita delle esportazioni totali.

I risultati complessivi dell'anno confermano le dinamiche trimestrali; ancora in sofferenza il comparto dei metalli che registra un calo rispetto al 2014 del 4,1% per effetto della flessione delle vendite estere dei prodotti della siderurgia (-17,5%) e delle armi e munizioni (-13,9%) a cui si aggiunge la riduzione dell'export dei metalli di base preziosi (-0,4%).

La performance positiva annuale è stata trainata dagli altri settori più rappresentativi dell'export bresciano. Crescono, infatti, del 9,5% le vendite estere di macchinari e apparecchi a seguito della buona dinamica delle macchine di impiego generale (+4,1%), delle macchine per impieghi speciali (+1,6%) e delle macchine per la formatura dei metalli (+19,3%).

Si conferma la buona dinamica delle vendite dei mezzi di trasporto che registrano una crescita annua del 4,6% trainati dall'incremento del 30,6% delle vendite degli autoveicoli, dall'aumento dell'export di parti e accessori per autoveicoli e motori (+8,6%) e di quello degli altri mezzi di trasporto (+15,3%).

Sul versante delle importazioni gli incrementi complessivi dell'anno sono riconducibili agli aumenti degli acquisti nei settori dei metalli (+10,9%), dei macchinari (+15,7%), dei mezzi di trasporto (+16,9%) e delle sostanze e prodotti chimici (+7,0%).

La bilancia commerciale dell'anno conferma la vocazione all'export della provincia bresciana chiudendo con un surplus delle esportazioni sulle importazioni di 6,6 mld di euro.

Molto buono il saldo del comparto dei macchinari e dei metalli. Negativa la bilancia commerciale dei prodotti per il trattamento dei rifiuti; prodotti chimici e dei prodotti alimentari e del settore agricolo.

Tab. 3 Interscambio estero per settori merceologici (Ateco2007) (valori in euro e variazioni percentuali). Provincia di Brescia.

MERCE	IV trim. 2014		IV trim. 2015		Var. % 2014/2015		peso % sul totale 2015	
	import	export	import	export	import	export	import	export
A-PRODOTTI DELL'AGRICOLTURA, DELLA SILVICOLTURA E DELLA PESCA	65.760.307	6.926.614	67.543.274	10.790.261	2,7	55,8	3,3	0,3
B-PRODOTTI DELL'ESTRAZIONE DI MINERALI DA CAVE E MINIERE	4.938.726	12.681.349	5.351.891	10.555.378	8,4	-16,8	0,3	0,3
C-PRODOTTI DELLE ATTIVITA' MANIFATTURIERE	1.618.124.448	3.579.852.279	1.740.302.732	3.642.970.184	7,6	1,8	86,2	98,3
di cui:								
CA-Prodotti alimentari, bevande e tabacco	156.362.895	128.133.808	158.908.170	133.303.978	1,6	4,0	7,9	3,6
CB-Prodotti tessili, abbigliamento, pelli e accessori	123.120.336	150.138.895	122.839.844	163.481.764	-0,2	8,9	6,1	4,4
CC-Legno e prodotti in legno; carta e stampa	52.796.209	31.186.457	55.654.141	35.123.324	5,4	12,6	2,8	0,9
CD-Coke e prodotti petroliferi raffinati	37.305.616	1.409.163	28.394.813	1.247.736	-23,9	-11,5	1,4	0,0
CE-Sostanze e prodotti chimici	132.253.287	86.053.439	136.928.455	91.701.111	3,5	6,6	6,8	2,5
CF-Articoli farmaceutici, chimico-medicinali e botanici	7.320.126	11.609.725	10.352.736	13.581.937	41,4	17,0	0,5	0,4
CG-Articoli in gomma e materie plastiche, altri prodotti della lavorazione di minerali non metalliferi	99.837.059	180.864.326	104.271.255	189.194.147	4,4	4,6	5,2	5,1
CH-Metalli di base e prodotti in metallo, esclusi macchine e impianti	620.904.448	1.251.131.465	675.148.718	1.140.761.577	8,7	-8,8	33,4	30,8
CI-Computer, apparecchi elettronici e ottici	34.292.021	76.225.256	50.142.109	96.659.639	46,2	26,8	2,5	2,6
CJ-Apparecchi elettrici	78.031.683	195.548.467	82.707.489	229.796.998	6,0	17,5	4,1	6,2
CK-Macchinari ed apparecchi n.c.a.	176.660.214	985.974.789	186.007.391	999.639.617	5,3	1,4	9,2	27,0
CL-Mezzi di trasporto	71.893.437	395.342.805	94.881.340	454.653.280	32,0	15,0	4,7	12,3
CM-Prodotti delle altre attività manifatturiere	27.347.117	86.233.684	34.066.271	93.825.076	24,6	8,8	1,7	2,5
E-PRODOTTI DELLE ATTIVITA' DI TRATTAMENTO DEI RIFIUTI E RISANAMENTO	235.278.770	41.303.865	203.287.144	34.716.909	-13,6	-15,9	10,1	0,9
J-PRODOTTI DELLE ATTIVITA' DEI SERVIZI DI INFORMAZIONE E COMUNICAZIONE	1.058.258	1.937.368	971.433	2.338.932	-8,2	20,7	0,0	0,1
M-PRODOTTI DELLE ATTIVITA' PROFESSIONALI, SCIENTIFICHE E TECNICHE	1.386	250	14.779	2.136	966,3	754,4	0,0	0,0
R-PRODOTTI DELLE ATTIVITA' ARTISTICHE, SPORTIVE, DI INTRATTENIMENTO E DIVERTIMENTO	479.875	330.015	419.529	2.139.768	-12,6	548,4	0,0	0,1
V-MERCI DICHIARATE COME PROVVISI DI BORDO, RESPINTE, MERCI VARIE	448.723	460.185	1.028.634	615.368	129,2	33,7	0,1	0,0
TOTALE	1.926.090.493	3.643.491.925	2.018.919.416	3.704.128.936	4,8	1,7	100,0	100,0

Fonte: Elaborazioni Ufficio Studi e Statistica C.C.I.A.A. di Brescia su dati Coeweb-Istat

Tab. 4 Interscambio estero per settori merceologici (Ateco2007) (valori in euro e variazioni percentuali). Provincia di Brescia

MERCE	genn. - dic. 2014 (revisionato)		genn. - dic. 2015 (provvisorio)		Var. % 2014/2015		peso % sul totale 2015	
	import	export	import	export	import	export	import	export
A-Agricoltura, silv. Pesca	260.322.742	33.626.531	252.839.106	34.887.631	-2,9	3,8	3,1	0,2
B- Estrazione di minerali	28.319.532	44.911.819	20.122.485	47.381.833	-28,9	5,5	0,2	0,3
C-Attività manifatturiere	6.413.627.240	13.958.843.864	6.913.396.020	14.422.932.716	7,8	3,3	85,3	98,2
di cui:								
CA-Prodotti alimentari, bevande e tabacco	636.582.181	543.051.628	616.265.235	497.786.772	-3,2	-8,3	7,6	3,4
CB-Prodotti tessili, abbigliamento, pelli e accessori	528.647.045	668.875.189	534.399.955	690.352.877	1,1	3,2	6,6	4,7
CC-Legno e prodotti in legno; carta e stampa	219.284.971	131.316.007	221.252.431	144.099.752	0,9	9,7	2,7	1,0
CD-Coke e prodotti petroliferi raffinati	145.393.303	5.724.634	93.441.598	5.267.697	-35,7	-8,0	1,2	0,0
CE-Sostanze e prodotti chimici	550.913.586	320.920.422	564.810.869	356.003.345	2,5	10,9	7,0	2,4
CF-Articoli farmaceutici, chimico-medicinali e botanici	27.958.268	36.823.057	41.624.903	46.614.806	48,9	26,6	0,5	0,3
CG-Articoli in gomma e materie plastiche, altri prodotti della lavorazione di minerali non metalliferi	415.679.429	727.710.067	446.121.335	769.109.987	7,3	5,7	5,5	5,2
CH-Metalli di base e prodotti in metallo, esclusi macchine e impianti	2.391.219.201	5.045.473.599	2.651.229.062	4.839.237.867	10,9	-4,1	32,7	33,0
CI-Computer, apparecchi elettronici e ottici	130.179.152	288.465.169	180.567.611	332.968.775	38,7	15,4	2,2	2,3
CJ-Apparecchi elettrici	273.239.370	718.689.491	300.528.925	824.916.994	10,0	14,8	3,7	5,6
CK-Macchinari ed apparecchi n.c.a.	666.132.207	3.663.691.510	770.873.769	3.856.980.316	15,7	5,3	9,5	26,3
CL-Mezzi di trasporto	318.408.489	1.469.965.376	372.173.217	1.712.065.309	16,9	16,5	4,6	11,7
CM-Prodotti delle altre attività manifatturiere	109.990.038	338.137.715	120.107.110	347.528.219	9,2	2,8	1,5	2,4
D-Energia elettrica, gas, vapore e aria cond....	0	0	643	1.750	-	-	0,0	0,0
E- Trattamento dei rifiuti	949.264.216	149.150.145	896.506.444	157.302.816	-5,6	5,5	11,1	1,1
J-Servizi di informazione e comunicazione	2.976.747	9.437.665	3.807.954	9.328.288	27,9	-1,2	0,0	0,1
M-Attività di trattamento dei rifiuti	9.497	15.950	17.457	12.651	83,8	-20,7	0,0	0,0
R- Attività artistiche ect	1.613.694	4.849.875	10.441.120	5.782.304	547,0	19,2	0,1	0,0
V-Provviste di bordo, merci di ritorno, respinte e varie	1.910.006	2.639.560	3.033.895	3.187.162	58,8	20,7	0,0	0,0
TOTALE	7.658.043.674	14.203.475.409	8.100.165.124	14.680.817.151	5,8	3,4	100,0	100,0

Fonte: Elaborazioni Ufficio Studi e Statistica C.C.I.A.A. di Brescia su dati Coeweb-Istat

Tab. 5 Bilancia dei settori – saldo commerciale della provincia di Brescia

MERCE	genn. - dic. 2015		Bilancia dei settori
	import	export	saldo
A-PRODOTTI DELL'AGRICOLTURA, DELLA SILVICOLTURA E DELLA PESCA	252.839.106	34.887.631	-217.951.475
B-PRODOTTI DELL'ESTRAZIONE DI MINERALI DA CAVE E MINIERE	20.122.485	47.381.833	27.259.348
C-PRODOTTI DELLE ATTIVITA' MANIFATTURIERE	6.913.396.020	14.422.932.716	7.509.536.696
di cui:			
CA-Prodotti alimentari, bevande e tabacco	616.265.235	497.786.772	-118.478.463
CB-Prodotti tessili, abbigliamento, pelli e accessori	534.399.955	690.352.877	155.952.922
CC-Legno e prodotti in legno; carta e stampa	221.252.431	144.099.752	-77.152.679
CD-Coke e prodotti petroliferi raffinati	93.441.598	5.267.697	-88.173.901
CE-Sostanze e prodotti chimici	564.810.869	356.003.345	-208.807.524
CF-Articoli farmaceutici, chimico-medicinali e botanici	41.624.903	46.614.806	4.989.903
CG-Articoli in gomma e materie plastiche, altri prodotti della lavorazione di minerali non metalliferi	446.121.335	769.109.987	322.988.652
CH-Metalli di base e prodotti in metallo, esclusi macchine e impianti	2.651.229.062	4.839.237.867	2.188.008.805
CI-Computer, apparecchi elettronici e ottici	180.567.611	332.968.775	152.401.164
CJ-Apparecchi elettrici	300.528.925	824.916.994	524.388.069
CK-Macchinari ed apparecchi n.c.a.	770.873.769	3.856.980.316	3.086.106.547
CL-Mezzi di trasporto	372.173.217	1.712.065.309	1.339.892.092
CM-Prodotti delle altre attività manifatturiere	120.107.110	347.528.219	227.421.109
D-ENERGIA ELETTRICA, GAS, VAPORE E ARIA CONDIZIONATA	643	1.750	1.107
E-PRODOTTI DELLE ATTIVITA' DI TRATTAMENTO DEI RIFIUTI E RISANAMENTO	896.506.444	157.302.816	-739.203.628
J-PRODOTTI DELLE ATTIVITA' DEI SERVIZI DI INFORMAZIONE E COMUNICAZIONE	3.807.954	9.328.288	5.520.334
M-PRODOTTI DELLE ATTIVITA' PROFESSIONALI, SCIENTIFICHE E TECNICHE	17.457	12.651	-4.806
R-PRODOTTI DELLE ATTIVITA' ARTISTICHE, SPORTIVE, DI INTRATTENIMENTO E DIVERTIMENTO	10.441.120	5.782.304	-4.658.816
V-MERCI DICHIARATE COME PROVVISI DI BORDO, MERCI NAZIONALI DI RITORNO E RESPINTE, MERCI VARIE	3.033.895	3.187.162	153.267
TOTALE	8.100.165.124	14.680.817.151	6.580.652.027

Fonte: Elaborazioni Ufficio Studi e Statistica C.C.I.A.A. di Brescia su dati Coeweb-Istat

LE AREE DI DESTINAZIONE

Il consuntivo annuo mette in evidenza che le esportazioni verso i paesi dell'UE28 sono aumentate, rispetto allo scorso anno, del 5,6% assorbendo circa il 64% delle vendite estere bresciane. Il volano sono stati gli incrementi dei flussi commerciali verso il Regno Unito (+17,4%), la Spagna (+18,7%), la Polonia (+13,5%), la Romania (+17,1%) e la Repubblica Ceca (+15,6%). Decisiva è stata anche la leggera ripresa delle esportazioni verso la Germania (+0,4%) sostenuta dagli incrementi delle vendite di macchinari e apparecchi (+6,5%) e dei mezzi di trasporto (+13,8%) e, tuttavia, rallentata dal decremento dei flussi di metalli di base (-10,4%).

I flussi commerciali verso i paesi extra UE28 sono diminuiti dello 0,3% perché sensibile è stato il calo delle vendite verso la Russia (-27,6%), il Brasile (-27,1%), l'Algeria (-5,9%) e la Svizzera (-5,7%).

Gli approvvigionamenti dai paesi UE28 sono cresciuti, rispetto al 2014, del 4,6% per effetto degli incrementi dei flussi di merci provenienti dalla Spagna (+15,2%), dalla Repubblica Ceca (+35,8%), dal Regno Unito (+4,6%) e dalla Germania (+1,0%).

Le importazioni dai paesi extra UE28 sono cresciute in misura più decisa (+8,4%) trainati dagli acquisti provenienti dalla Cina (+25,8%), dalla Russia (+44,6%) e dalla Turchia (+7,5%).

Tab. 6 Interscambio estero della Provincia di Brescia per aree geo-economiche e paesi (valori in euro e variazioni percentuali trimestrali)

AREA GEOGRAFICA	IV trimestre 2014 (rettificato)		IV trimestre 2015		Variazioni % 2015/2014		peso % sul totale	
	Import	Export	Import	Export	Import	Export	import	export
Unione Europa 28	1.380.900.624	2.148.892.319	1.384.629.288	2.310.438.101	0,3	7,5	68,6	62,4
di cui:								
Germania	379.646.440	625.069.611	362.946.544	641.168.505	-4,4	2,6	18,0	17,3
Francia	196.301.808	365.745.517	185.860.096	374.069.723	-5,3	2,3	9,2	10,1
Regno Unito	33.266.544	160.827.342	40.505.361	193.054.437	21,8	20,0	2,0	5,2
Spagna	75.774.395	158.871.334	96.959.828	176.220.631	28,0	10,9	4,8	4,8
Polonia	69.294.522	110.874.868	70.632.596	136.012.555	1,9	22,7	3,5	3,7
Austria	125.531.476	103.313.495	115.479.589	102.493.258	-8,0	-0,8	5,7	2,8
Romania	57.994.055	68.298.129	49.895.929	87.440.841	-14,0	28,0	2,5	2,4
Paesi Bassi	129.863.579	67.096.173	119.671.017	75.404.723	-7,8	12,4	5,9	2,0
Repubblica ceca	29.396.129	71.109.638	39.855.992	73.092.837	35,6	2,8	2,0	2,0
Belgio	79.358.881	67.691.220	87.304.535	67.639.104	10,0	-0,1	4,3	1,8
Extra Ue 28	545.189.869	1.494.599.606	634.290.128	1.393.690.835	16,3	-6,8	31,4	37,6
di cui:								
Stati Uniti	25.341.390	245.161.371	24.039.172	260.067.945	-5,1	6,1	1,2	7,0
Algeria	32.404.088	165.036.881	14.071.969	119.151.507	-56,6	-27,8	0,7	3,2
Cina	138.905.231	103.230.443	180.451.181	115.056.619	29,9	11,5	8,9	3,1
Svizzera	36.050.349	95.860.861	37.809.679	90.229.252	4,9	-5,9	1,9	2,4
Turchia	36.385.697	104.062.794	43.813.155	83.437.921	20,4	-19,8	2,2	2,3
Russia	6.666.166	93.861.934	15.639.137	66.174.404	134,6	-29,5	0,8	1,8
Arabia Saudita	1.330.292	38.569.128	1.236.258	42.899.786	-7,1	11,2	0,1	1,2
Messico	7.574.511	32.523.531	9.902.620	32.504.461	30,7	-0,1	0,5	0,9
India	25.948.668	33.612.283	25.404.313	32.441.414	-2,1	-3,5	1,3	0,9
Hong Kong	417.671	27.805.678	353.020	31.000.846	-15,5	11,5	0,0	0,8
Brasile	7.542.032	43.818.299	10.825.374	29.482.190	43,5	-32,7	0,5	0,8
Emirati Arabi Uniti	256.840	26.896.627	212.571	29.360.544	-17,2	9,2	0,0	0,8
Egitto	15.438.245	38.037.931	12.118.773	28.898.258	-21,5	-24,0	0,6	0,8
Giappone	8.487.957	23.307.391	10.841.512	27.623.108	27,7	18,5	0,5	0,7
Australia	1.066.573	25.064.259	209.310	25.094.595	-80,4	0,1	0,0	0,7
Tunisia	11.357.046	16.113.964	12.073.272	23.549.370	6,3	46,1	0,6	0,6
Canada	4.568.848	29.087.794	4.728.616	22.739.772	3,5	-21,8	0,2	0,6
Israele	2.371.271	23.601.791	2.496.073	20.714.282	5,3	-12,2	0,1	0,6
Corea del Sud	6.670.798	19.661.037	12.290.071	20.125.998	84,2	2,4	0,6	0,5
Sud Africa	1.730.351	11.456.040	6.194.460	16.618.109	258,0	45,1	0,3	0,4
Norvegia	312.853	17.956.099	1.328.990	14.268.097	324,8	-20,5	0,1	0,4
Repubblica islamica dell'Iran	723.695	24.467.175	731.906	12.419.033	1,1	-49,2	0,0	0,3
Marocco	1.126.472	8.925.972	2.451.152	12.088.877	117,6	35,4	0,1	0,3
Thailandia	3.352.000	9.363.112	4.569.716	11.168.754	36,3	19,3	0,2	0,3
Argentina	2.311.186	5.249.108	2.447.875	10.183.541	5,9	94,0	0,1	0,3
Bosnia-Erzegovina	19.631.624	12.326.538	15.969.312	9.970.902	-18,7	-19,1	0,8	0,3
Vietnam	8.460.181	3.686.754	9.070.520	9.885.233	7,2	168,1	0,4	0,3
Ucraina	5.352.842	8.916.925	16.080.832	9.767.588	200,4	9,5	0,8	0,3
Cile	24.115.347	6.885.181	8.022.256	8.718.766	-66,7	26,6	0,4	0,2
Taiwan	21.502.374	7.880.894	16.986.115	7.623.118	-21,0	-3,3	0,8	0,2
Altri paesi non UE28	1.468.687.895	2.341.064.130	1.516.550.206	2.480.864.646	3,3	6,0	75,1	67,0
MONDO	1.926.090.493	3.643.491.925	2.018.919.416	3.704.128.936	4,8	1,7	100,0	100,0

Fonte: Elaborazioni Ufficio Studi e Statistica C.C.I.A.A. di Brescia su dati Coeweb-Istat

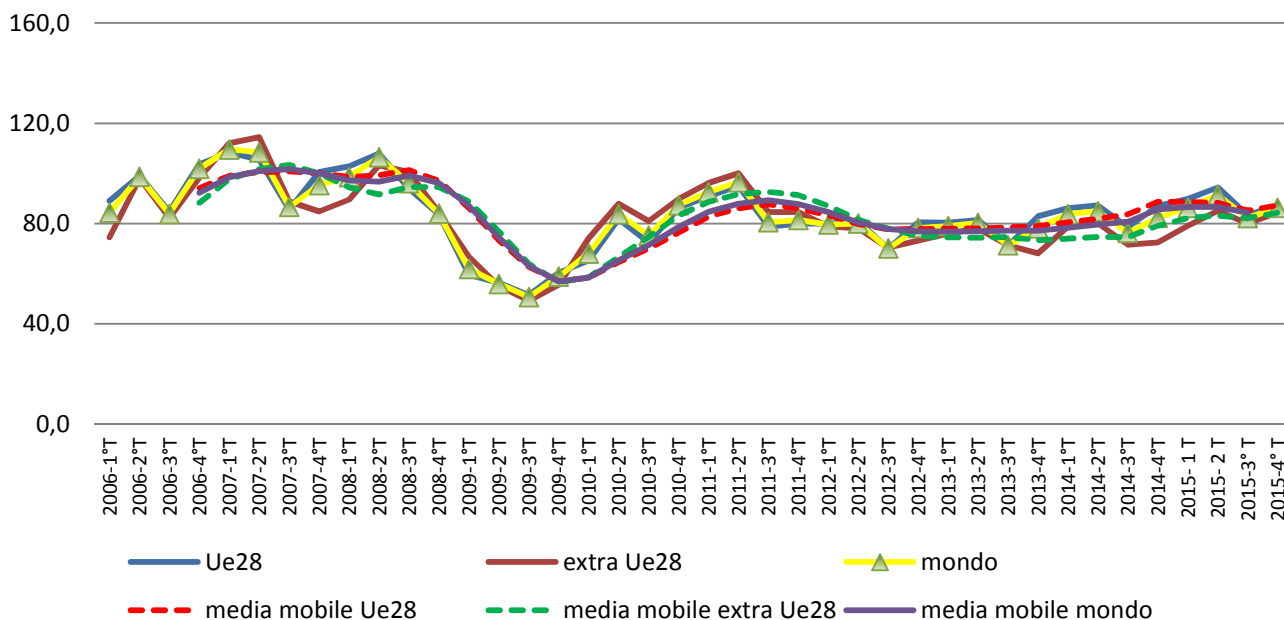
Tab. 7 Interscambio estero della Provincia di Brescia per aree geo-economiche e paesi (valori in euro e variazioni percentuali semestrali)

AREA GEOGRAFICA	genn. - dic. 2014 (revisionato)		genn. - dic. 2015		Variazioni % 2015/2014		peso % sul totale 2015	
	Import	Export	Import	Export	Import	Export	import	export
Unione Europa 28	5.378.546.297	8.846.439.949	5.628.060.456	9.339.710.563	4,6	5,6	69,5	63,6
di cui:								
Germania	1.507.290.119	2.689.163.922	1.521.650.610	2.699.005.122	1,0	0,4	18,8	18,4
Francia	795.408.343	1.575.848.926	789.197.009	1.542.658.562	-0,8	-2,1	9,7	10,5
Regno Unito	144.305.157	644.949.498	150.983.523	757.285.229	4,6	17,4	1,9	5,2
Spagna	335.368.918	622.778.226	386.455.511	739.337.907	15,2	18,7	4,8	5,0
Polonia	261.862.593	450.346.297	275.612.159	511.290.210	5,3	13,5	3,4	3,5
Austria	442.183.852	427.618.682	445.127.934	419.309.546	0,7	-1,9	5,5	2,9
Romania	194.368.408	268.161.706	196.051.959	313.928.719	0,9	17,1	2,4	2,1
Repubblica ceca	115.124.249	258.281.630	156.383.293	298.538.998	35,8	15,6	1,9	2,0
Paesi Bassi	493.060.764	283.537.817	476.702.500	296.719.760	-3,3	4,6	5,9	2,0
Altri paesi UE28	1.089.573.894	1.625.753.245	1.229.895.958	1.761.636.510	12,9	8,4	15,2	12,0
Extra Ue 28	2.279.497.377	5.357.035.460	2.472.104.668	5.341.106.588	8,4	-0,3	30,5	36,4
di cui:								
Stati Uniti	114.868.148	906.287.497	101.971.043	975.834.898	-11,2	7,7	1,3	6,6
Algeria	88.208.209	586.683.606	52.875.185	551.791.103	-40,1	-5,9	0,7	3,8
Cina	571.119.766	363.255.316	718.620.779	390.630.396	25,8	7,5	8,9	2,7
Svizzera	154.109.999	389.527.355	148.623.338	367.494.293	-3,6	-5,7	1,8	2,5
Turchia	154.095.683	336.612.918	165.686.460	322.958.631	7,5	-4,1	2,0	2,2
Russia	43.554.089	351.017.026	62.991.979	254.281.934	44,6	-27,6	0,8	1,7
Arabia Saudita	6.568.505	116.091.027	6.768.560	159.342.184	3,0	37,3	0,1	1,1
Brasile	41.080.936	193.251.795	37.720.705	140.834.590	-8,2	-27,1	0,5	1,0
India	126.303.958	109.832.270	124.791.508	134.975.661	-1,2	22,9	1,5	0,9
Hong Kong	1.252.137	106.451.154	1.769.373	129.323.553	41,3	21,5	0,0	0,9
Messico	28.855.221	112.351.306	34.264.629	114.588.525	18,7	2,0	0,4	0,8
Emirati Arabi Uniti	1.727.682	113.658.789	1.144.711	112.321.442	-33,7	-1,2	0,0	0,8
Egitto	61.882.920	117.178.946	52.909.140	104.990.972	-14,5	-10,4	0,7	0,7
Canada	17.451.288	105.261.804	21.016.737	103.108.600	20,4	-2,0	0,3	0,7
Giappone	35.145.921	93.815.384	37.693.468	90.408.122	7,2	-3,6	0,5	0,6
Tunisia	44.577.271	66.644.092	46.031.346	86.311.501	3,3	29,5	0,6	0,6
Australia	2.448.962	79.444.779	2.140.132	83.880.292	-12,6	5,6	0,0	0,6
Corea del Sud	40.465.533	79.996.969	59.400.556	82.063.963	46,8	2,6	0,7	0,6
Israele	12.215.125	69.198.409	10.904.233	72.394.849	-10,7	4,6	0,1	0,5
Norvegia	1.006.179	64.413.332	2.865.860	70.080.910	184,8	8,8	0,0	0,5
MONDO	7.658.043.674	14.203.475.409	8.100.165.124	14.680.817.151	5,8	3,4	100,0	100,0

Fonte: Elaborazioni Ufficio Studi e Statistica C.C.I.A.A. di Brescia su dati Coeweb-Istat

Importazioni trimestrali della provincia di Brescia.

Numeri indici (base media=2007) e medie mobili 4 T. 1° trim. 2006 - 4° trim. 2015



Esportazioni della provincia di Brescia.

Numeri indice (base = media 2007 = 100). 1° trim. 2006 - 4° trim. 2015

