

Sezione 2 – Tendenze del mercato del lavoro a livello provinciale - BRESCIA

A Brescia, tra le province lombarde più colpite dagli effetti della recessione, i dati dell'Indagine Congiunturale Regione Lombardia, Unioncamere Lombardia e Confindustria Lombardia relativi al III trimestre 2010, evidenziano ancora saldi negativi dell'occupazione (seppure in miglioramento rispetto ai precedenti trimestri) nelle imprese di tutti i comparti ad eccezione del commercio, dove il saldo occupazionale dopo cinque trimestri torna ad essere leggermente positivo.

I dati sulla cassa integrazione nel III trimestre 2010, registrano un incremento complessivo del 2% rispetto al III trimestre 2009 (a fronte di un calo regionale), per effetto di una riduzione delle ore CIGO (-56%) più che compensata dall' incremento di quelle CIGS (+355%) e CIGD (+57%). Nei primi nove mesi del 2010, le ore di CIG complessivamente autorizzate sono oltre 48 milioni (+50% rispetto ai primi sei mesi del 2009) di cui oltre 16 milioni a carattere ordinario (in calo tendenziale del 36%), oltre 19 milioni a carattere straordinario (+526%) e oltre 11 milioni in deroga (+375%). I provvedimenti straordinari arrivano così a rappresentare il 65% del totale ore autorizzate. Ricorrono alla CIG soprattutto le imprese meccaniche, metallurgiche e tessili, con una intensità più elevata rispetto alla media lombarda per i settori meccanico e metallurgico. Le potenziali situazioni di crisi (CIGO+CIGS+Mobilità)* coinvolgono ben il 5,9% dell'occupazione dipendente rispetto al 4,1% della media lombarda, rispetto a cui continuano ad essere più elevati sia il ricorso alla CIG sia il ricorso alla mobilità. Nel primi nove mesi del 2010 i lavoratori iscritti nelle liste di mobilità risultano essere circa 6.500, pari al 16% del totale iscritti in Lombardia.

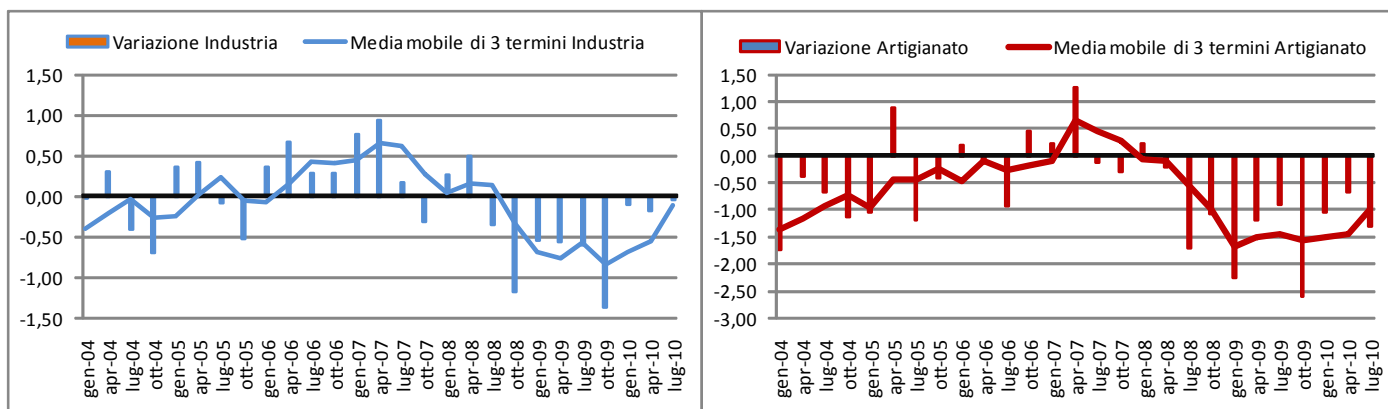
Nonostante la tendenza sia improntata al miglioramento, nell'industria e nell'artigianato i saldi fra prospettive di aumento e diminuzione nell'occupazione per il IV trimestre 2010 rimangono negativi. Più favorevoli le prospettive nel terziario dove, in linea con i precedenti trimestri, i saldi continuano ad essere positivi.

* La stima dei lavoratori in CIG equivalenti a 0 ore tiene conto dell'effettivo tiraggio delle ore di cassa integrazione autorizzate. Si veda la Nota metodologica.

Le tendenze congiunturali

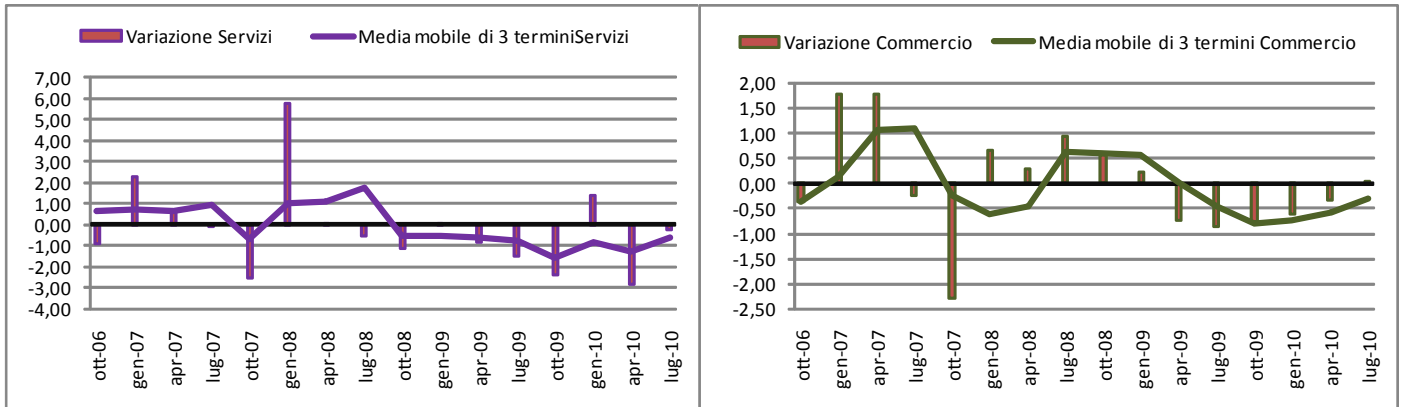
L'Indagine Congiunturale presso le imprese - Regione Lombardia, Unioncamere Lombardia, Confindustria Lombardia

Variazione % addetti nel trimestre - Saldo tra ingressi e uscite nell'occupazione industria e artigianato - Medie mobili di 3 termini



Fonte: Indagine trimestrale, Regione Lombardia, Unioncamere Lombardia e Confindustria Lombardia

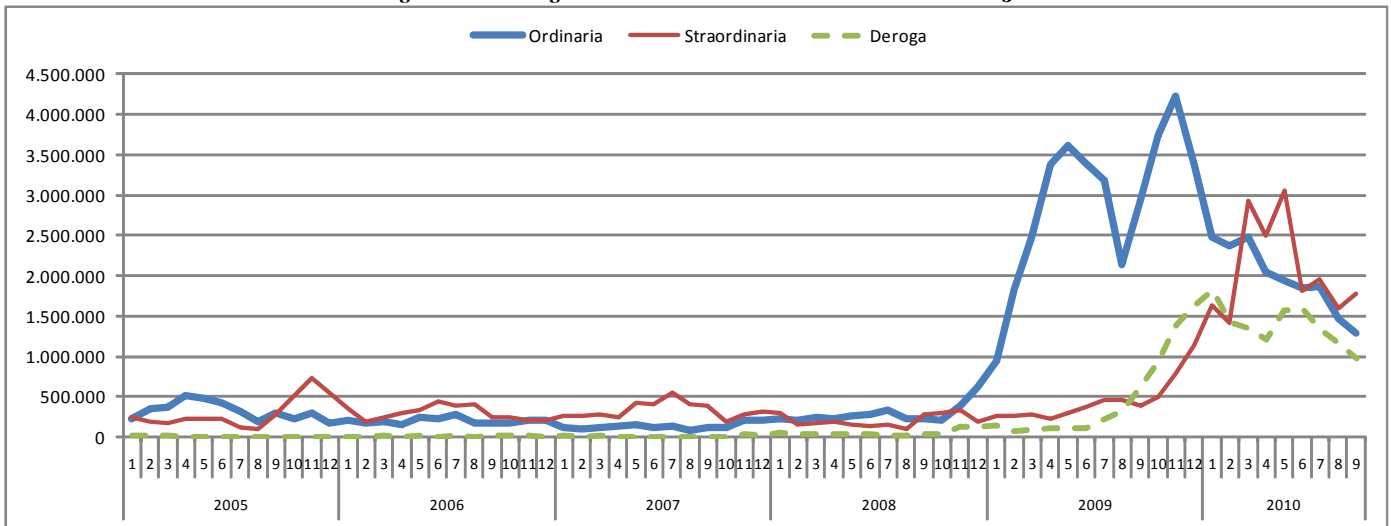
Variazione % addetti nel trimestre - Saldo tra ingressi e uscite nell'occupazione servizi e commercio - Medie mobili di 3 termini



Fonte: Indagini trimestrale, Regione Lombardia, Unioncamere Lombardia e Confindustria Lombardia

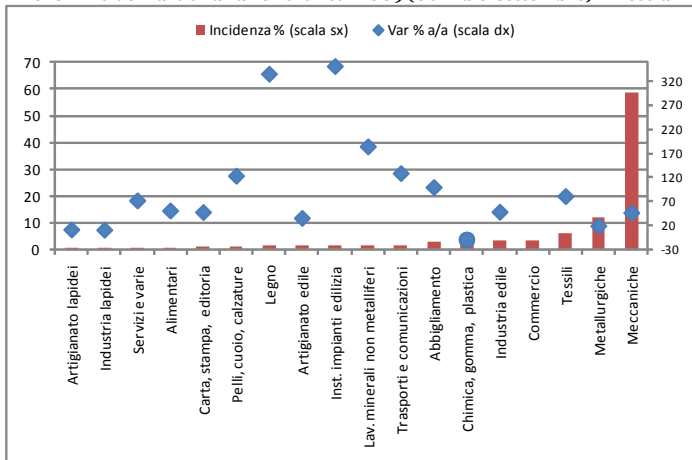
Effetti delle crisi aziendali sull'occupazione

Cassa Integrazione Guadagni - Ore Autorizzate - Brescia - Medie Mobili di 3 termini

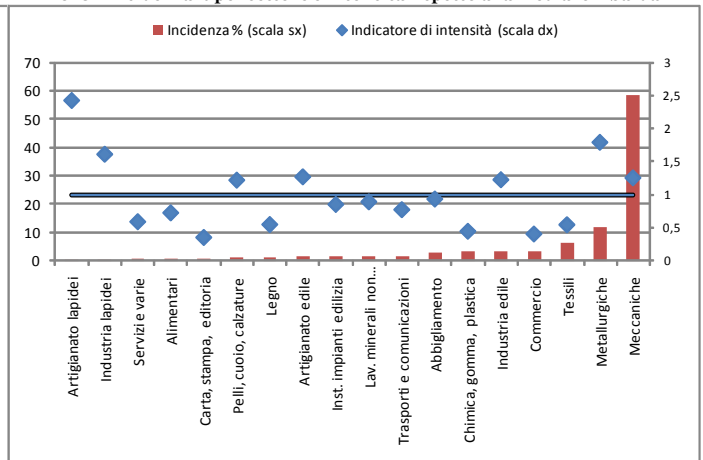


Fonte: elaborazioni su dati INPS

CIG - Incidenza % e variazione % * sul 2009 (Gennaio-Settembre) - Brescia



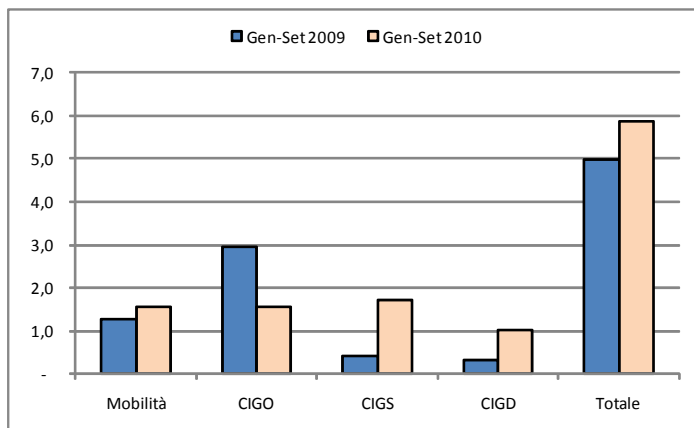
CIG - Incidenza % per settore e intensità rispetto alla media lombarda



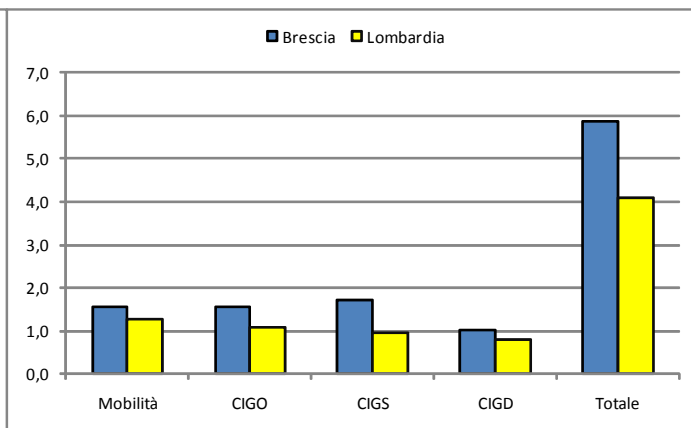
Fonte: elaborazioni su dati INPS

* Per le variazioni % anno su anno si segnala che il simbolo indica una diminuzione del ricorso alla CIG

Stima dei lavoratori coinvolti in situazioni di crisi - Incidenza % sull'occupazione dipendente - Brescia - Confronto 2009
Gennaio - Settembre /2010



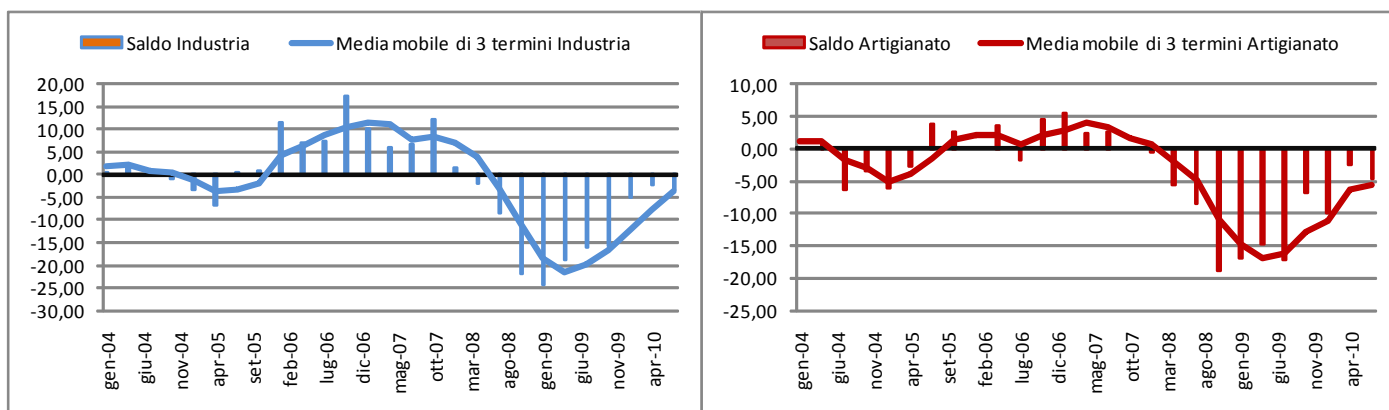
Stima dei lavoratori coinvolti in situazioni di crisi - Incidenza % sull'occupazione dipendente - Brescia e Lombardia
Gennaio/ Settembre 2010



Fonte: elaborazioni Irs su dati Osservatorio Mercato del Lavoro - Regione Lombardia (Mobilità), INPS (CIG) e Istat (n. occupati)

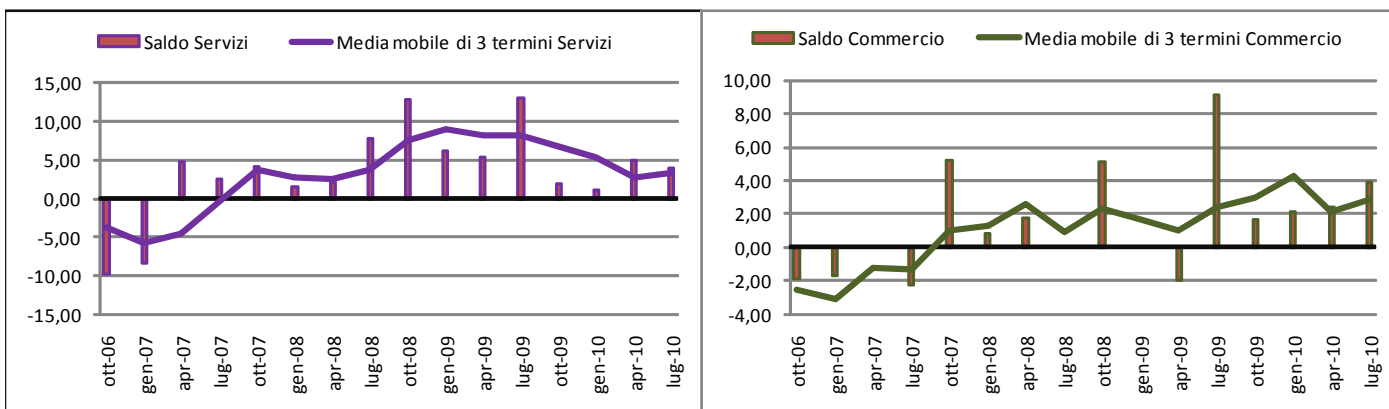
Le prospettive per il prossimo trimestre

Prospettive dell'occupazione - Saldo tra aumento e diminuzione nell'occupazione industria e artigianato - Medie mobili di 3 termini



Fonte: Indagine trimestrale, Regione Lombardia, Unioncamere Lombardia e Confindustria Lombardia

Prospettive dell'occupazione - Saldo tra aumento e diminuzione nell'occupazione servizi e commercio - Medie mobili di 3 termini



Fonte: Indagine trimestrale, Regione Lombardia, Unioncamere Lombardia e Confindustria Lombardia